



Semana40 del 1 al 2 de Abril de 2025

## AUSTRALIA

### Mercado del Este

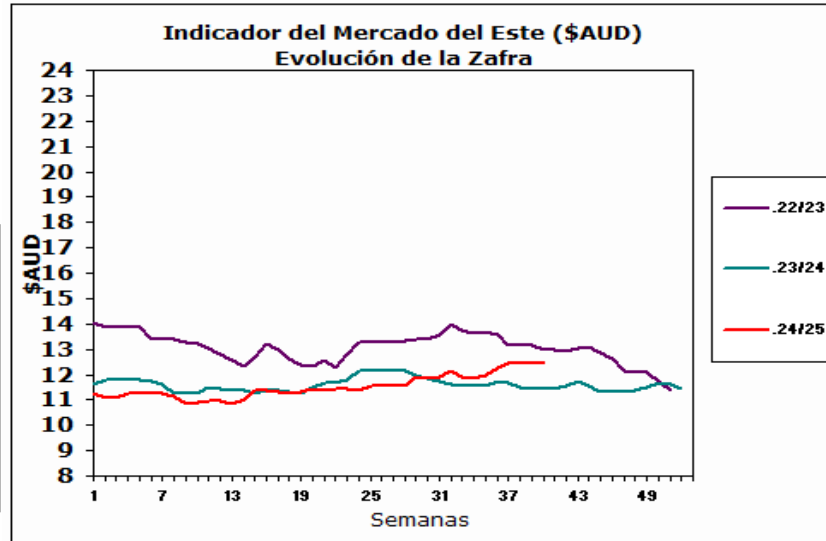
Evolución Tipo de Cambio e Indicador General:

	26/3/2025	2/4/2025	Variación U\$S
<b>INDICADOR AUD</b>	12.45	12.49	h 0.04
<b>PAR. CAMBIARIA</b>	0.631	0.630	i -0.001
<b>INDICADOR U\$S</b>	7.85	7.86	h 0.01

Fuente: WESTPAC - AWEX

**Comentarios:**

La semana 40 de remates laneros cerró con bajas para la gran mayoría de sus categorías, exceptuando las lanas de 29mic en adelante donde se observan pequeños aumentos. Durante los dos días de remates se ofrecieron un total de 38.429 fardos de los cuáles se vendió el 95% de los mismos. Las subastas continuarán el día martes 8 de abril en Sydney, Melbourne y Fremantle con una oferta cercana a los 35.699 fardos.



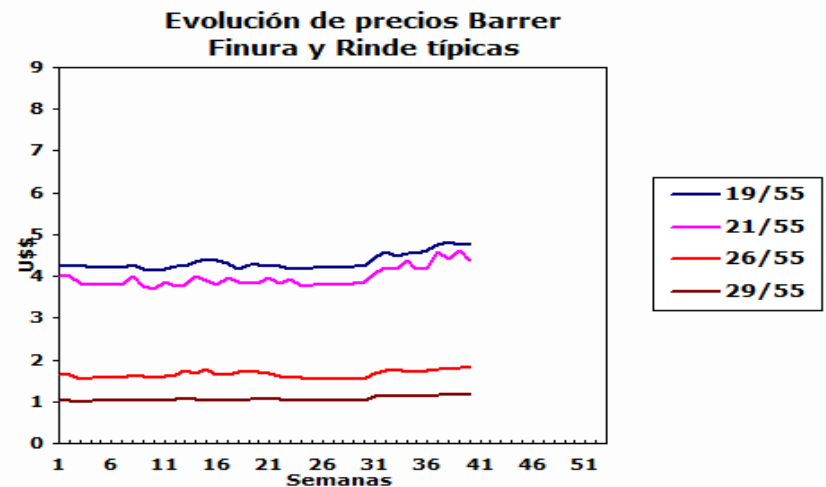
Fuente: Sipym - PROLANA en base AWEX

## ARGENTINA

Variación Paridad Cambiaria (Dólar Comprador)

1 U\$S	26/3/2025	2/4/2025
\$	1068.8	1071.8

Fuente: SI PyM - PROLANA en base BNA



**Comentarios:**

La paridad cambiaria entre el Dólar americano y el Peso argentino aumentó \$3,0 con respecto al cierre de la semana anterior según informa el Banco de la Nación Argentina.

### VENTAS SEMANALES

Provincia	Finura m	Rinde %	Total Kgs.	Precio Real U\$S	Tipo de Esquila
-----------	----------	---------	------------	------------------	-----------------



## ARGENTINA: Lanas Finas

### Pre-parto

Lanas Prolana de esquila pre-parto de buen largo, resistencia y color, buen estilo y presentación

Precios Orientativos SIPyM-PROLANA (u\$s)

Precio barrer contado sin IVA, incluyendo adicional Prolana y lana puesta en el galpón de esquila

Finura m	Variación %	Rinde al Peine						
		50%	55%	60%	65%	70%	75%	
16.0	i -0.96 %	5.18	5.70	6.22	6.74	7.26	7.77	
16.5	i -0.88 %	4.97	5.47	5.97	6.47	6.96	7.46	
17.0	i -0.80 %	4.77	5.24	5.72	6.20	6.67	7.15	
17.5	i -0.16 %	4.65	5.12	5.58	6.05	6.52	6.98	
18.0	h 0.27 %	4.54	5.00	5.45	5.91	6.36	6.81	
18.5	i -0.10 %	4.43	4.87	5.31	5.76	6.20	6.64	
19.0	h 0.20 %	4.33	4.77	5.20	5.64	6.07	6.50	
19.5	h 0.10 %	4.26	4.69	5.12	5.54	5.97	6.40	
20.0	h 0.34 %	4.21	4.63	5.05	5.47	5.89	6.31	
20.5	i -2.42 %	4.09	4.50	4.91	5.32	5.73	6.14	
21.0	i -5.18 %	3.97	4.37	4.77	5.17	5.56	5.96	
21.5	i -4.71 %	3.87	4.26	4.64	5.03	5.42	5.80	
22.0	i -4.20 %	3.76	4.14	4.52	4.89	5.27	5.65	
22.5	i -3.79 %	3.64	4.00	4.36	4.73	5.09	5.45	
23.0	i -3.34 %	3.51	3.86	4.21	4.56	4.91	5.26	
23.5	i -2.99 %	3.15	3.47	3.78	4.10	4.42	4.73	
24.0	i -2.54 %	2.80	3.08	3.36	3.64	3.92	4.20	
24.5	i -2.03 %	2.32	2.58	2.83	3.08	3.33	3.57	

Nota: Los valores orientativos, variarán por tamaño de lote, distancia a barraca, acuerdo comercial y situaciones particulares del mercado local.

### Post-parto

Lanas Prolana de esquila post-parto de buena presentación

Precios Orientativos SIPyM-PROLANA (u\$s)

Precio barrer contado sin IVA, incluyendo adicional Prolana y lana puesta en el galpón de esquila

Finura m	Variación %	Rinde al Peine				
		40%	45%	50%	55%	60%
16.0	i -0.96 %	3.88	4.41	4.98	5.51	6.01
16.5	i -0.88 %	3.73	4.24	4.78	5.28	5.77
17.0	i -0.80 %	3.57	4.06	4.58	5.06	5.52
17.5	i -0.16 %	3.49	3.96	4.47	4.94	5.39
18.0	h 0.27 %	3.40	3.87	4.36	4.83	5.26
18.5	i -0.10 %	3.32	3.77	4.25	4.70	5.13
19.0	h 0.20 %	3.28	3.73	4.16	4.61	5.02
19.5	h 0.10 %	3.23	3.67	4.10	4.53	4.94
20.0	h 0.34 %	3.18	3.62	4.06	4.51	4.92
20.5	i -2.42 %	3.10	3.52	3.95	4.39	4.79
21.0	i -5.18 %	3.01	3.42	3.84	4.26	4.65
21.5	i -4.71 %	2.93	3.33	3.74	4.15	4.53
22.0	i -4.20 %	2.88	3.27	3.65	4.06	4.43
22.5	i -3.79 %	2.78	3.16	3.53	3.92	4.28
23.0	i -3.34 %	2.68	3.05	3.41	3.78	4.13
23.5	i -2.99 %	2.44	2.77	3.09	3.42	3.73
24.0	i -2.54 %	2.16	2.46	2.74	3.03	3.31
24.5	i -2.03 %	1.79	2.04	2.28	2.54	2.79

Nota: Los valores orientativos, variarán por tamaño de lote, distancia a barraca, acuerdo comercial y situaciones particulares del mercado local.



**ARGENTINA: Lanas Cruza**

**Patagónicas**

Lanas Prolana de esquila de buen largo y color, buen estilo y presentación

Precios Orientativos SIPyM-PROLANA (u\$s)

**Precio barrer contado sin IVA, incluyendo adicional Prolana y lana puesta en el galpón de esquila**

Finura m	Variación %	Rinde al Peine						
		50%	55%	60%	65%	70%	75%	
25.0	i -1.34 %	1.98	2.19	2.40	2.62	2.83	3.04	
26.0	h 0.33 %	1.64	1.82	1.99	2.17	2.35	2.52	
27.0	h 0.74 %	1.40	1.55	1.70	1.85	2.00	2.15	
28.0	h 1.34 %	1.16	1.29	1.41	1.54	1.66	1.78	
29.0	h 0.95 %	1.07	1.18	1.29	1.41	1.53	1.63	
30.0	h 0.50 %	0.99	1.10	1.21	1.31	1.42	1.52	
31.0	h 0.90 %	0.93	1.03	1.13	1.23	1.33	1.43	
32.0	h 1.36 %	0.86	0.95	1.04	1.13	1.23	1.32	

Nota: Los valores orientativos, variarán por tamaño de lote, distancia a barraca, acuerdo comercial y situaciones particulares del mercado local.

**No Patagónicas - Litoral**

Lanas cruza producidas fuera de la región patagónica

Precios Orientativos SIPyM-PROLANA (u\$s)

**Precio barrer contado (90%, 10%) y lana puesta en el galpón de esquila**

	Variación %	Rinde al Peine				
		64%	66%	68%	70%	72%
Ideal Fino (24.5 mic.)	i -2.03 %	2.89	3.03	3.12	3.27	3.36
Ideal (26.5 mic.)	h 0.52 %	1.89	1.96	2.04	2.11	2.20
Corriedale (27.0) mic.	h 0.74 %	1.72	1.79	1.86	1.95	2.00
Corriedale (28.5) mic.	h 1.15 %	1.37	1.42	1.48	1.55	1.59
Corriedale (30.0) mic.	h 0.50 %	1.19	1.25	1.30	1.36	1.40
Romney	h 1.36 %	1.03	1.08	1.13	1.18	1.21

Nota: Los valores orientativos, variarán por tamaño de lote, distancia a barraca, acuerdo comercial y situaciones particulares del mercado local.

**No Patagónicas - Buenos Aires**

Lanas cruza producidas fuera de la región patagónica

Precios Orientativos SIPyM-PROLANA (u\$s)

**Precio barrer contado (90%, 10%) y lana puesta en el galpón de esquila**

	Variación %	Rinde al Peine					
		60%	63%	65%	67%	69%	71%
Corriedale (27.0) mic.	h 0.74 %	1.70	1.78	1.85	1.91	1.96	2.03
Corriedale (28.5) mic.	h 1.15 %	1.25	1.32	1.39	1.44	1.50	1.57
Corriedale (30.0) mic.	h 0.50 %	1.10	1.16	1.22	1.27	1.32	1.38
Romney (32.0) mic.	h 1.36 %	0.94	1.01	1.06	1.10	1.14	1.18

Nota: Los valores orientativos, variarán por tamaño de lote, distancia a barraca, acuerdo comercial y situaciones particulares del mercado local.

Fuente: SIPyM (INTA - Ministerio de Agricultura, Ganadería y Pesca Argentina), en base AWEX, se autoriza su publicación indicando la fuente. Publicado por el Servicio Informativo de Precios y Mercados (SIPyM) de PROLANA, Convenio INTA - Ministerio de Agricultura, Ganadería y Pesca. Contactos: Oficinas del SIPyM: 280-4485879 - sipymch@inta.gov.ar Coordinación Nacional PROLANA: <https://www.magyp.gov.ar/sitio/areas/prolana/> - Facebook: prolana.gov.ar

