



Semana 30 del 21 al 22 de Enero de 2025

AUSTRALIA

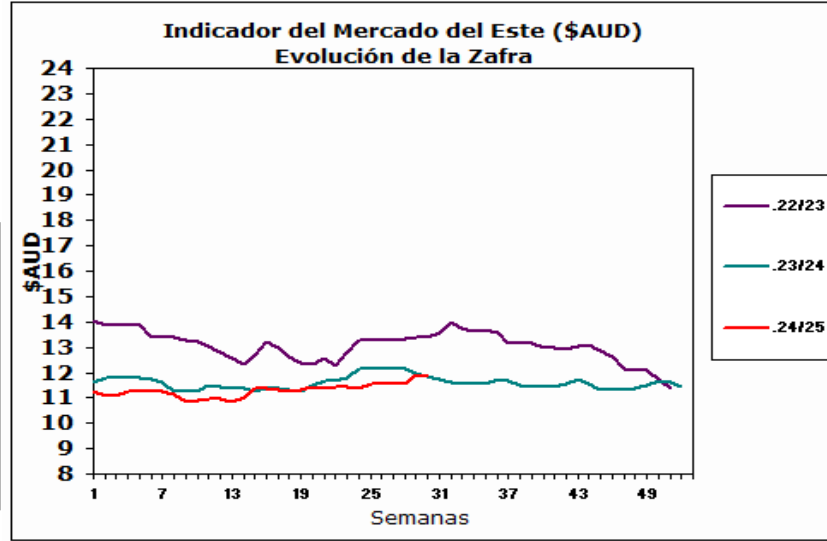
Mercado del Este

Evolución Tipo de Cambio e Indicador General:

	15/1/2025	22/1/2025	Variación U\$S
INDICADOR AUD	11.90	11.86	i -0.04
PAR. CAMBIARIA	0.619	0.627	h 0.008
INDICADOR U\$S	7.36	7.43	h 0.07

Fuente: WESTPAC - AWEX

Comentarios:



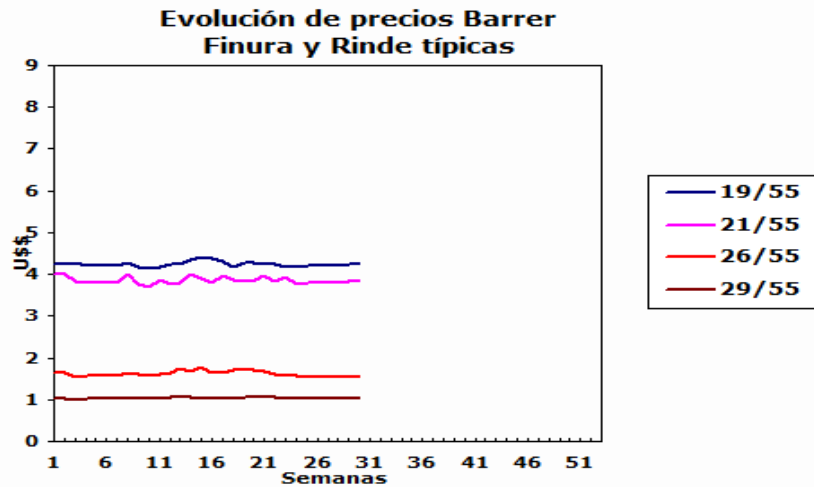
Fuente: Sipym - PROLANA en base AWEX

ARGENTINA

Variación Paridad Cambiaria (Dólar Comprador)

1 U\$S	15/1/2025	22/1/2025
\$	1039.0	1044.0

Fuente: SI PyM - PROLANA en base BNA



Comentarios:

VENTAS SEMANALES

Provincia	Finura m	Rinde %	Total Kgs.	Precio Real U\$S	Tipo de Esquila
-----------	----------	---------	------------	------------------	-----------------



ARGENTINA: Lanas Finas

Pre-parto

Lanas Prolana de esquila pre-parto de buen largo, resistencia y color, buen estilo y presentación

Precios Orientativos SIPyM-PROLANA (u\$s)

Precio barrer contado sin IVA, incluyendo adicional Prolana y lana puesta en el galpón de esquila

Finura m	Variación %	Rinde al Peine						
		50%	55%	60%	65%	70%	75%	
16.0	h 0.69 %	5.04	5.54	6.05	6.55	7.06	7.56	
16.5	h 0.77 %	4.78	5.26	5.74	6.22	6.70	7.18	
17.0	h 0.85 %	4.53	4.98	5.44	5.89	6.34	6.80	
17.5	h 0.32 %	4.34	4.77	5.21	5.64	6.08	6.51	
18.0	h 0.12 %	4.15	4.57	4.98	5.40	5.81	6.23	
18.5	i -0.10 %	3.98	4.38	4.78	5.18	5.58	5.98	
19.0	h 0.20 %	3.86	4.25	4.63	5.02	5.41	5.79	
19.5	h 0.32 %	3.79	4.18	4.56	4.94	5.32	5.70	
20.0	h 1.19 %	3.74	4.12	4.49	4.87	5.24	5.62	
20.5	h 1.09 %	3.63	3.99	4.36	4.72	5.09	5.45	
21.0	h 0.99 %	3.52	3.87	4.22	4.58	4.93	5.28	
21.5	h 1.28 %	3.42	3.76	4.10	4.44	4.79	5.13	
22.0	h 1.58 %	3.32	3.65	3.98	4.31	4.65	4.98	
22.5	h 1.45 %	3.07	3.37	3.68	3.99	4.30	4.60	
23.0	h 1.30 %	2.82	3.10	3.38	3.66	3.95	4.23	
23.5	h 1.11 %	2.57	2.82	3.08	3.34	3.60	3.85	
24.0	h 0.89 %	2.32	2.55	2.78	3.01	3.25	3.48	
24.5	h 0.62 %	1.97	2.18	2.39	2.61	2.82	3.03	

Nota: Los valores orientativos, variarán por tamaño de lote, distancia a barraca, acuerdo comercial y situaciones particulares del mercado local.

Post-parto

Lanas Prolana de esquila post-parto de buena presentación

Precios Orientativos SIPyM-PROLANA (u\$s)

Precio barrer contado sin IVA, incluyendo adicional Prolana y lana puesta en el galpón de esquila

Finura m	Variación %	Rinde al Peine				
		40%	45%	50%	55%	60%
16.0	i -0.42 %	3.77	4.29	4.84	5.35	5.84
16.5	i -0.35 %	3.58	4.07	4.60	5.08	5.55
17.0	i -0.26 %	3.39	3.86	4.35	4.81	5.25
17.5	i -0.79 %	3.25	3.69	4.17	4.61	5.03
18.0	i -1.00 %	3.11	3.53	3.99	4.41	4.81
18.5	i -1.21 %	2.98	3.39	3.83	4.23	4.62
19.0	i -0.91 %	2.92	3.32	3.71	4.10	4.48
19.5	i -0.80 %	2.87	3.26	3.65	4.03	4.40
20.0	h 0.06 %	2.83	3.22	3.61	4.02	4.38
20.5	i -0.04 %	2.75	3.12	3.51	3.90	4.25
21.0	i -0.14 %	2.66	3.02	3.40	3.78	4.12
21.5	h 0.14 %	2.58	2.94	3.30	3.67	4.00
22.0	h 0.44 %	2.53	2.88	3.22	3.58	3.90
22.5	h 0.31 %	2.34	2.66	2.98	3.31	3.61
23.0	h 0.15 %	2.15	2.45	2.73	3.04	3.32
23.5	i -0.03 %	1.98	2.25	2.52	2.78	3.04
24.0	i -0.26 %	1.79	2.03	2.27	2.51	2.74
24.5	i -0.54 %	1.52	1.72	1.93	2.15	2.36

Nota: Los valores orientativos, variarán por tamaño de lote, distancia a barraca, acuerdo comercial y situaciones particulares del mercado local.



ARGENTINA: Lanas Cruza

Patagónicas

Lanas Prolana de esquila de buen largo y color, buen estilo y presentación

Precios Orientativos SIPyM-PROLANA (u\$s)

Precio barrer contado sin IVA, incluyendo adicional Prolana y lana puesta en el galpón de esquila

Finura m	Variación %	Rinde al Peine						
		50%	55%	60%	65%	70%	75%	
25.0	h 0.28 %	1.73	1.91	2.10	2.28	2.47	2.65	
26.0	i -0.39 %	1.40	1.55	1.70	1.85	2.01	2.15	
27.0	h 0.31 %	1.21	1.34	1.47	1.60	1.73	1.86	
28.0	h 1.30 %	1.02	1.13	1.24	1.35	1.46	1.57	
29.0	h 1.11 %	0.94	1.04	1.14	1.24	1.35	1.44	
30.0	h 0.88 %	0.88	0.97	1.07	1.16	1.26	1.35	
31.0	h 1.46 %	0.83	0.92	1.01	1.10	1.19	1.28	
32.0	h 2.11 %	0.78	0.86	0.94	1.03	1.11	1.19	

Nota: Los valores orientativos, variarán por tamaño de lote, distancia a barraca, acuerdo comercial y situaciones particulares del mercado local.

No Patagónicas - Litoral

Lanas cruza producidas fuera de la región patagónica

Precios Orientativos SIPyM-PROLANA (u\$s)

Precio barrer contado (90%, 10%) y lana puesta en el galpón de esquila

	Variación %	Rinde al Peine				
		64%	66%	68%	70%	72%
Ideal Fino (24.5 mic.)	h 0.62 %	2.45	2.57	2.64	2.77	2.85
Ideal (26.5 mic.)	i -0.07 %	1.62	1.68	1.75	1.82	1.89
Corriedale (27.0) mic.	h 0.31 %	1.49	1.55	1.61	1.68	1.73
Corriedale (28.5) mic.	h 1.21 %	1.20	1.25	1.30	1.36	1.40
Corriedale (30.0) mic.	h 0.88 %	1.06	1.11	1.16	1.21	1.25
Romney	h 2.11 %	0.93	0.98	1.02	1.07	1.10

Nota: Los valores orientativos, variarán por tamaño de lote, distancia a barraca, acuerdo comercial y situaciones particulares del mercado local.

No Patagónicas - Buenos Aires

Lanas cruza producidas fuera de la región patagónica

Precios Orientativos SIPyM-PROLANA (u\$s)

Precio barrer contado (90%, 10%) y lana puesta en el galpón de esquila

	Variación %	Rinde al Peine					
		60%	63%	65%	67%	69%	71%
Corriedale (27.0) mic.	h 0.31 %	1.47	1.54	1.60	1.65	1.69	1.76
Corriedale (28.5) mic.	h 1.21 %	1.10	1.16	1.22	1.27	1.32	1.38
Corriedale (30.0) mic.	h 0.88 %	0.97	1.03	1.08	1.13	1.17	1.23
Romney (32.0) mic.	h 2.11 %	0.85	0.91	0.96	1.00	1.03	1.07

Nota: Los valores orientativos, variarán por tamaño de lote, distancia a barraca, acuerdo comercial y situaciones particulares del mercado local.

Fuente: SIPyM (INTA - Ministerio de Agricultura, Ganadería y Pesca Argentina), en base AWEX, se autoriza su publicación indicando la fuente. Publicado por el Servicio Informativo de Precios y Mercados (SIPyM) de PROLANA, Convenio INTA - Ministerio de Agricultura, Ganadería y Pesca.

Contactos: Oficinas del SIPyM: 280-4485879 - sipymch@inta.gov.ar

Coordinación Nacional PROLANA: <https://www.magyp.gov.ar/sitio/areas/prolana/> - Facebook: prolana.gov.ar

