



Semana 29 del 14 al 15 de Enero de 2025

# AUSTRALIA

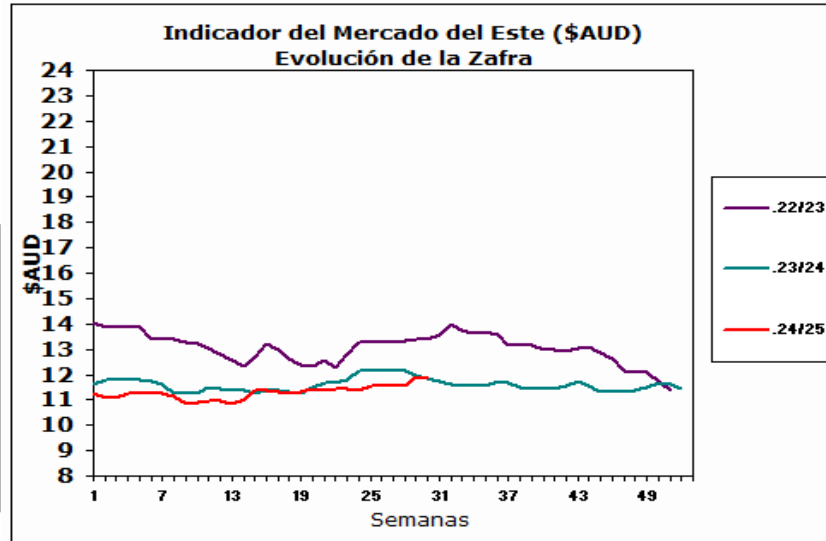
## Mercado del Este

Evolución Tipo de Cambio e Indicador General:

	18/12/2024	15/1/2025	Variación U\$S
<b>INDICADOR AUD</b>	11.54	11.90	h 0.36
<b>PAR. CAMBIARIA</b>	0.633	0.619	i -0.014
<b>INDICADOR U\$S</b>	7.30	7.36	h 0.06

Fuente: WESTPAC - AWEX

Comentarios:



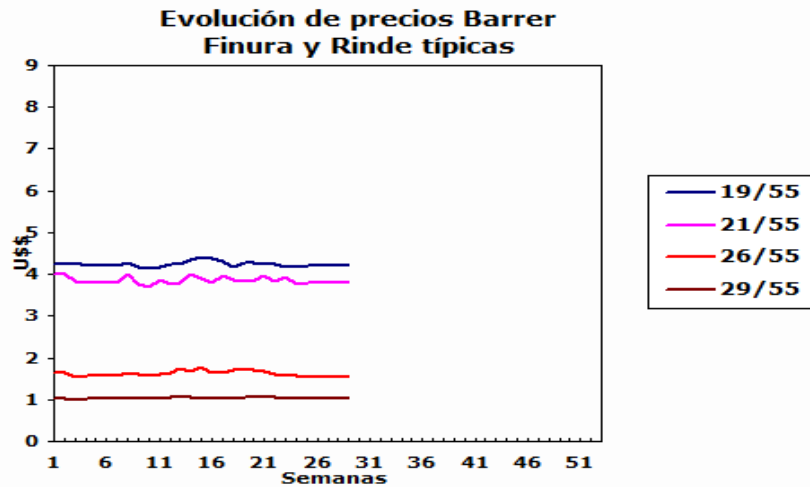
Fuente: Sipym - PROLANA en base AWEX

# ARGENTINA

Variación Paridad Cambiaria (Dólar Comprador)

1 U\$S	18/12/2024	15/1/2025
\$	1018.5	1039.0

Fuente: SI PyM - PROLANA en base BNA



Comentarios:

## VENTAS SEMANALES

Provincia	Finura m	Rinde %	Total Kgs.	Precio Real U\$S	Tipo de Esquila
-----------	----------	---------	------------	------------------	-----------------



**ARGENTINA: Lanas Finas**

**Pre-parto**

Lanas Prolana de esquila pre-parto de buen largo, resistencia y color, buen estilo y presentación

Precios Orientativos SIPyM-PROLANA (u\$s)

Precio barrer contado sin IVA, incluyendo adicional Prolana y lana puesta en el galpón de esquila

Finura m	Variación %	Rinde al Peine					
		50%	55%	60%	65%	70%	75%
16.0	i -0.08 %	5.00	5.51	6.01	6.51	7.01	7.51
16.5	i -0.44 %	4.75	5.22	5.70	6.17	6.65	7.13
17.0	i -0.83 %	4.49	4.94	5.39	5.84	6.29	6.74
17.5	h 0.76 %	4.32	4.76	5.19	5.63	6.06	6.49
18.0	h 0.44 %	4.15	4.56	4.98	5.39	5.81	6.22
18.5	h 1.13 %	3.99	4.39	4.79	5.19	5.59	5.98
19.0	h 1.00 %	3.85	4.24	4.62	5.01	5.40	5.78
19.5	h 0.81 %	3.78	4.16	4.54	4.92	5.30	5.68
20.0	h 0.48 %	3.70	4.07	4.44	4.81	5.18	5.55
20.5	h 0.50 %	3.59	3.95	4.31	4.67	5.03	5.39
21.0	h 0.53 %	3.48	3.83	4.18	4.53	4.88	5.23
21.5	h 0.54 %	3.37	3.71	4.05	4.39	4.73	5.07
22.0	h 0.56 %	3.26	3.59	3.92	4.25	4.57	4.90
22.5	h 0.43 %	3.02	3.33	3.63	3.93	4.24	4.54
23.0	h 0.27 %	2.78	3.06	3.34	3.62	3.90	4.18
23.5	h 0.10 %	2.54	2.79	3.05	3.30	3.56	3.81
24.0	i -0.12 %	2.30	2.53	2.76	2.99	3.22	3.45
24.5	i -0.42 %	1.95	2.17	2.38	2.59	2.81	3.01

Nota: Los valores orientativos, variarán por tamaño de lote, distancia a barraca, acuerdo comercial y situaciones particulares del mercado local.

**Post-parto**

Lanas Prolana de esquila post-parto de buena presentación

Precios Orientativos SIPyM-PROLANA (u\$s)

Precio barrer contado sin IVA, incluyendo adicional Prolana y lana puesta en el galpón de esquila

Finura m	Variación %	Rinde al Peine				
		40%	45%	50%	55%	60%
16.0	i -1.18 %	3.75	4.26	4.81	5.32	5.80
16.5	i -1.54 %	3.55	4.04	4.56	5.04	5.50
17.0	i -1.93 %	3.36	3.82	4.31	4.77	5.21
17.5	i -0.35 %	3.24	3.68	4.16	4.60	5.01
18.0	i -0.68 %	3.10	3.53	3.98	4.41	4.81
18.5	fg 0.00 %	2.98	3.39	3.83	4.24	4.62
19.0	i -0.12 %	2.91	3.31	3.70	4.09	4.47
19.5	i -0.31 %	2.86	3.25	3.63	4.02	4.39
20.0	i -0.65 %	2.80	3.18	3.57	3.97	4.33
20.5	i -0.62 %	2.72	3.09	3.47	3.85	4.21
21.0	i -0.59 %	2.63	3.00	3.36	3.74	4.08
21.5	i -0.58 %	2.55	2.90	3.26	3.62	3.95
22.0	i -0.57 %	2.49	2.84	3.17	3.52	3.84
22.5	i -0.70 %	2.31	2.63	2.93	3.26	3.56
23.0	i -0.86 %	2.12	2.42	2.70	3.00	3.27
23.5	i -1.04 %	1.96	2.23	2.49	2.75	3.00
24.0	i -1.26 %	1.77	2.01	2.25	2.49	2.72
24.5	i -1.57 %	1.51	1.71	1.91	2.14	2.35

Nota: Los valores orientativos, variarán por tamaño de lote, distancia a barraca, acuerdo comercial y situaciones particulares del mercado local.



**ARGENTINA: Lanas Cruza**

**Patagónicas**

Lanas Prolana de esquila de buen largo y color, buen estilo y presentación

Precios Orientativos SIPyM-PROLANA (u\$s)

**Precio barrer contado sin IVA, incluyendo adicional Prolana y lana puesta en el galpón de esquila**

Finura m	Variación %	Rinde al Peine						
		50%	55%	60%	65%	70%	75%	
25.0	i -0.79 %	1.72	1.91	2.09	2.28	2.46	2.64	
26.0	h 0.61 %	1.41	1.56	1.71	1.86	2.01	2.16	
27.0	h 1.25 %	1.21	1.34	1.47	1.60	1.73	1.85	
28.0	h 2.17 %	1.01	1.11	1.22	1.33	1.44	1.55	
29.0	h 1.07 %	0.93	1.03	1.13	1.23	1.33	1.43	
30.0	i -0.15 %	0.87	0.97	1.06	1.15	1.25	1.34	
31.0	h 0.90 %	0.82	0.91	1.00	1.09	1.18	1.26	
32.0	h 2.12 %	0.76	0.84	0.92	1.01	1.09	1.17	

Nota: Los valores orientativos, variarán por tamaño de lote, distancia a barraca, acuerdo comercial y situaciones particulares del mercado local.

**No Patagónicas - Litoral**

Lanas cruza producidas fuera de la región patagónica

Precios Orientativos SIPyM-PROLANA (u\$s)

**Precio barrer contado (90%, 10%) y lana puesta en el galpón de esquila**

	Variación %	Rinde al Peine				
		64%	66%	68%	70%	72%
Ideal Fino (24.5 mic.)	i -0.42 %	2.43	2.55	2.62	2.75	2.83
Ideal (26.5 mic.)	h 0.90 %	1.62	1.69	1.75	1.82	1.89
Corriedale (27.0) mic.	h 1.25 %	1.48	1.54	1.60	1.68	1.73
Corriedale (28.5) mic.	h 1.63 %	1.19	1.24	1.28	1.35	1.38
Corriedale (30.0) mic.	i -0.15 %	1.05	1.10	1.15	1.20	1.24
Romney	h 2.12 %	0.92	0.96	1.00	1.05	1.08

Nota: Los valores orientativos, variarán por tamaño de lote, distancia a barraca, acuerdo comercial y situaciones particulares del mercado local.

**No Patagónicas - Buenos Aires**

Lanas cruza producidas fuera de la región patagónica

Precios Orientativos SIPyM-PROLANA (u\$s)

**Precio barrer contado (90%, 10%) y lana puesta en el galpón de esquila**

	Variación %	Rinde al Peine					
		60%	63%	65%	67%	69%	71%
Corriedale (27.0) mic.	h 1.25 %	1.47	1.54	1.60	1.64	1.69	1.75
Corriedale (28.5) mic.	h 1.63 %	1.08	1.15	1.21	1.25	1.30	1.37
Corriedale (30.0) mic.	i -0.15 %	0.97	1.02	1.07	1.12	1.16	1.22
Romney (32.0) mic.	h 2.12 %	0.83	0.89	0.94	0.98	1.01	1.05

Nota: Los valores orientativos, variarán por tamaño de lote, distancia a barraca, acuerdo comercial y situaciones particulares del mercado local.

