

24 al 25 de Octubre de 2023

## AUSTRALIA

### Mercado del Este

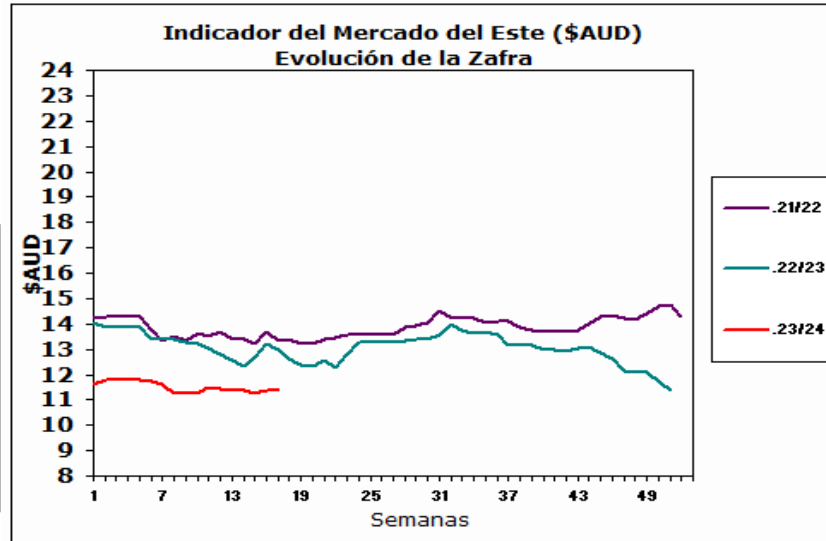
Evolución Tipo de Cambio e Indicador General:

	18/10/2023	25/10/2023	Variación U\$S
<b>INDICADOR AUD</b>	11.39	11.39	f <sup>g</sup> 0.00
<b>PAR. CAMBIARIA</b>	0.638	0.639	h 0.001
<b>INDICADOR U\$S</b>	7.26	7.27	h 0.01

Fuente: WESTPAC - AWEX

Comentarios:

Durante la décimo séptima semana de remates laneros, el indicador de mercado no registró variaciones con respecto al cierre de la semana anterior, mientras que, la paridad cambiaria entre las dos monedas de referencia (Dólar australiano/Dólar americano) cerró en alza, esto se ve reflejado en algunas categorías de lanas que incrementaron levemente su valor comercial. Durante los dos días de remates se ofrecieron un total de 39.024 fardos de los cuáles se vendió el 93% de los mismos. Las subastas continuarán el día martes 31 de octubre con una oferta estimada en 47.202 fardos.



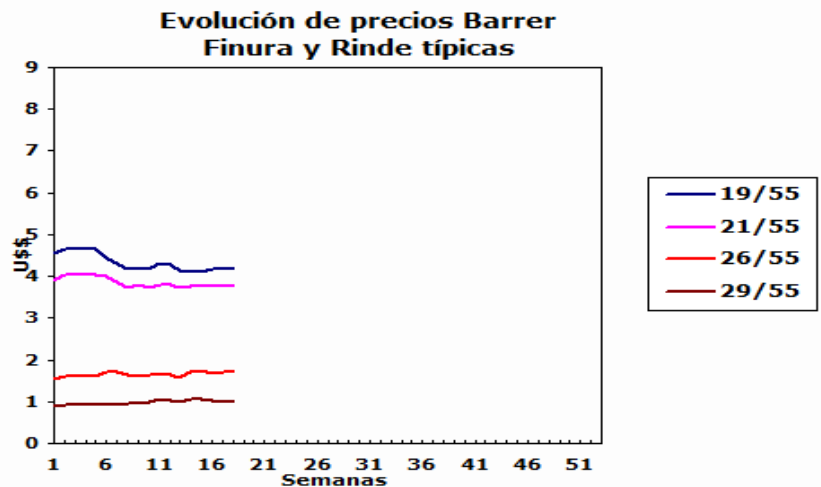
Fuente: Sipym - PROLANA en base AWEX

## ARGENTINA

Variación Paridad Cambiaria (Dólar Comprador)

1 U\$S	18/10/2023	25/10/2023
\$	349.10	348.95

Fuente: SI PyM - PROLANA en base BNA



Comentarios:

La paridad cambiaria entre el Dólar americano y el Peso argentino disminuyó 15 centavos con respecto al cierre de la semana anterior según informa el Banco de la Nación Argentina.

## VENTAS SEMANALES

Provincia	Finura m	Rinde %	Total Kgs.	Precio Real U\$S	Tipo de Esquila
-----------	----------	---------	------------	------------------	-----------------

## Finas

### Pre-parto

Lanas Prolana de esquila pre-parto de buen largo, resistencia y color, buen estilo y presentación

Precios Orientativos SIPyM-PROLANA (u\$s)

Precio barrer contado sin IVA, incluyendo adicional Prolana y lana puesta en el galpón de esquila

Finura m	Variación %	Rinde al Peine					
		50%	55%	60%	65%	70%	75%
16.0	i -0.60 %	5.12	5.64	6.15	6.66	7.18	7.69
16.5	h 0.24 %	4.86	5.35	5.84	6.33	6.81	7.30
17.0	h 1.19 %	4.60	5.07	5.53	5.99	6.45	6.91
17.5	h 1.06 %	4.35	4.79	5.22	5.66	6.10	6.53
18.0	i -0.14 %	4.10	4.52	4.93	5.34	5.75	6.16
18.5	h 0.40 %	3.93	4.32	4.71	5.11	5.50	5.90
19.0	h 0.37 %	3.80	4.18	4.56	4.94	5.32	5.70
19.5	h 0.38 %	3.68	4.05	4.42	4.79	5.16	5.53
20.0	h 0.08 %	3.56	3.91	4.27	4.63	4.98	5.34
20.5	i -0.02 %	3.49	3.84	4.19	4.54	4.89	5.24
21.0	i -0.12 %	3.42	3.76	4.10	4.45	4.79	5.13
21.5	i -0.03 %	3.23	3.55	3.88	4.20	4.52	4.85
22.0	h 0.07 %	3.04	3.34	3.65	3.95	4.26	4.56
22.5	h 0.18 %	2.85	3.13	3.42	3.71	3.99	4.28
23.0	h 0.31 %	2.66	2.93	3.19	3.46	3.73	3.99
23.5	h 0.46 %	2.47	2.72	2.96	3.21	3.46	3.71
24.0	h 0.63 %	2.28	2.51	2.74	2.97	3.19	3.42
24.5	h 0.84 %	1.99	2.21	2.42	2.64	2.85	3.06

Nota: Los valores orientativos, variarán por tamaño de lote, distancia a barraca, acuerdo comercial y situaciones particulares del mercado local.

### Post-parto

Lanas Prolana de esquila post-parto de buena presentación

Precios Orientativos SIPyM-PROLANA (u\$s)

Precio barrer contado sin IVA, incluyendo adicional Prolana y lana puesta en el galpón de esquila

Finura m	Variación %	Rinde al Peine				
		40%	45%	50%	55%	60%
16.0	i -1.70 %	3.84	4.36	4.92	5.44	5.94
16.5	i -0.87 %	3.64	4.14	4.67	5.17	5.64
17.0	h 0.07 %	3.45	3.92	4.42	4.89	5.34
17.5	i -0.06 %	3.26	3.70	4.18	4.62	5.05
18.0	i -1.25 %	3.07	3.49	3.94	4.36	4.76
18.5	i -0.72 %	2.94	3.34	3.77	4.17	4.55
19.0	i -0.74 %	2.87	3.27	3.65	4.04	4.40
19.5	i -0.74 %	2.78	3.17	3.54	3.91	4.27
20.0	i -1.04 %	2.69	3.06	3.44	3.82	4.17
20.5	i -1.14 %	2.64	3.00	3.37	3.74	4.09
21.0	i -1.24 %	2.59	2.94	3.30	3.67	4.00
21.5	i -1.15 %	2.44	2.78	3.12	3.47	3.78
22.0	i -1.06 %	2.32	2.64	2.95	3.28	3.58
22.5	i -0.95 %	2.18	2.47	2.76	3.07	3.35
23.0	i -0.83 %	2.03	2.31	2.58	2.87	3.13
23.5	i -0.68 %	1.90	2.17	2.42	2.68	2.92
24.0	i -0.52 %	1.76	2.00	2.23	2.47	2.70
24.5	i -0.32 %	1.53	1.74	1.95	2.18	2.39

Nota: Los valores orientativos, variarán por tamaño de lote, distancia a barraca, acuerdo comercial y situaciones particulares del mercado local.

### Cruza

## Patagónicas

Lanas Prolana de esquila de buen largo y color, buen estilo y presentación

Precios Orientativos SIPyM-PROLANA (u\$s)

Precio barrer contado sin IVA, incluyendo adicional Prolana y lana puesta en el galpón de esquila

Finura m	Variación %	Rinde al Peine						
		50%	55%	60%	65%	70%	75%	
25.0	h 1.09 %	1.81	2.00	2.19	2.38	2.58	2.77	
26.0	h 1.68 %	1.54	1.71	1.87	2.04	2.21	2.37	
27.0	i -0.10 %	1.24	1.38	1.51	1.64	1.78	1.91	
28.0	i -2.87 %	0.94	1.04	1.15	1.25	1.35	1.45	
29.0	i -2.42 %	0.90	1.00	1.10	1.19	1.29	1.39	
30.0	i -1.94 %	0.88	0.97	1.07	1.16	1.26	1.35	
31.0	i -1.09 %	0.85	0.94	1.03	1.12	1.21	1.30	
32.0	i -0.15 %	0.80	0.89	0.98	1.06	1.15	1.24	

Nota: Los valores orientativos, variarán por tamaño de lote, distancia a barraca, acuerdo comercial y situaciones particulares del mercado local.

## No Patagónicas - Litoral

Lanas cruza producidas fuera de la región patagónica

Precios Orientativos SIPyM-PROLANA (u\$s)

Precio barrer contado (90%, 10%) y lana puesta en el galpón de esquila

	Variación %	Rinde al Peine				
		64%	66%	68%	70%	72%
Ideal Fino (24.5 mic.)	h 0.84 %	2.47	2.60	2.67	2.80	2.88
Ideal (26.5 mic.)	h 0.88 %	1.73	1.80	1.87	1.94	2.01
Corriedale (27.0) mic.	i -0.10 %	1.53	1.59	1.65	1.73	1.78
Corriedale (28.5) mic.	i -2.64 %	1.13	1.18	1.22	1.28	1.32
Corriedale (30.0) mic.	i -1.94 %	1.06	1.11	1.15	1.21	1.25
Romney	i -0.15 %	0.97	1.02	1.06	1.11	1.14

Nota: Los valores orientativos, variarán por tamaño de lote, distancia a barraca, acuerdo comercial y situaciones particulares del mercado local.

## No Patagónicas - Buenos Aires

Lanas cruza producidas fuera de la región patagónica

Precios Orientativos SIPyM-PROLANA (u\$s)

Precio barrer contado (90%, 10%) y lana puesta en el galpón de esquila

	Variación %	Rinde al Peine					
		60%	63%	65%	67%	69%	71%
Corriedale (27.0) mic.	i -0.10 %	1.51	1.58	1.64	1.69	1.74	1.81
Corriedale (28.5) mic.	i -2.65 %	1.03	1.09	1.15	1.20	1.24	1.30
Corriedale (30.0) mic.	i -1.94 %	0.97	1.03	1.08	1.13	1.17	1.23
Romney (32.0) mic.	i -0.15 %	0.88	0.94	0.99	1.03	1.07	1.11

Nota: Los valores orientativos, variarán por tamaño de lote, distancia a barraca, acuerdo comercial y situaciones particulares del mercado local.

Fuente: SIPyM (INTA - Ministerio de Agricultura, Ganadería y Pesca Argentina), en base AWEX, se autoriza su publicación indicando la fuente.  
Publicado por el Servicio Informativo de Precios y Mercados (SIPyM) de PROLANA, Convenio INTA - Ministerio de Agricultura, Ganadería y Pesca.  
Contactos: Oficinas del SIPyM: 280-4485879 - sipymch@inta.gob.ar  
Coordinación Nacional PROLANA: <https://www.magyp.gob.ar/sitio/areas/prolana/> - Facebook: prolana.gob.ar