

14 al 15 de Junio de 2023

## AUSTRALIA Mercado del Este

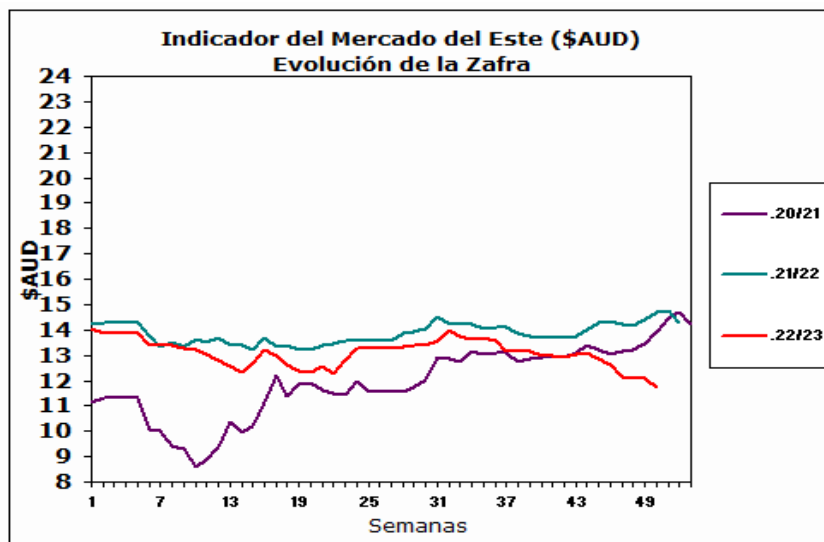
Evolución Tipo de Cambio e Indicador General:

	7/6/2023	15/6/2023	Variación U\$S
<b>INDICADOR AUD</b>	12.08	11.74	i -0.34
<b>PAR. CAMBIARIA</b>	0.668	0.680	h 0.012
<b>INDICADOR U\$S</b>	8.06	7.98	i -0.08

Fuente: WESTPAC - AWEX

### Comentarios:

La semana 50 de remates laneros cerró con bajas tanto en lanas finas como en las medias, esto debido a una baja en el indicador de mercado australiano. Durante los dos días de remates se ofrecieron un total de 39.762 fardos de los cuáles se vendió sólo el 77% de los mismos. Las subastas continuarán el día martes 20 de junio con una oferta estimada en 33.463 fardos para toda la semana.



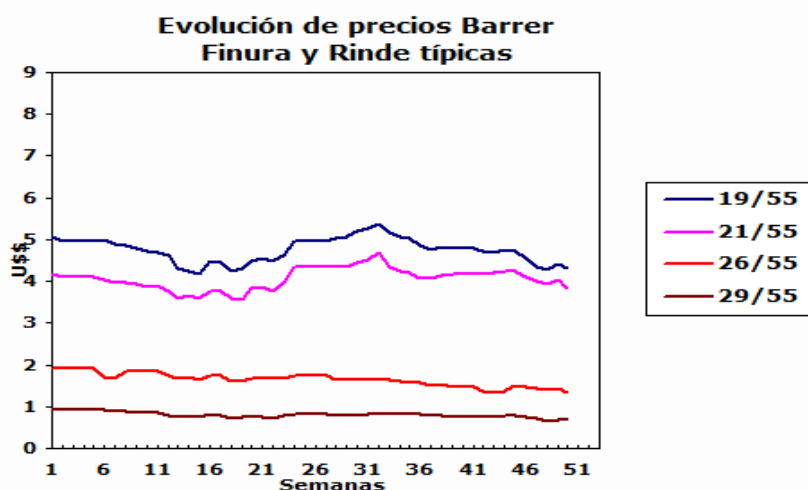
Fuente: Sipym - PROLANA en base AWEX

## ARGENTINA

Variación Paridad Cambiaria (Dólar Comprador)

1 U\$S	7/6/2023	15/6/2023
\$	243.10	247.60

Fuente: SI PyM - PROLANA en base BNA



### Comentarios:

La paridad cambiaria entre el Dólar americano y el Peso argentino aumentó \$4,50 con respecto al cierre de la semana anterior según informa el Banco de la Nación Argentina.

## VENTAS SEMANALES

Provincia	Finura m	Rinde %	Total Kgs.	Precio Real U\$S	Tipo de Esquila
-----------	----------	---------	------------	------------------	-----------------

## Finas

### Pre-parto

Lanas Prolana de esquila pre-parto de buen largo, resistencia y color, buen estilo y presentación

Precios Orientativos SIPyM-PROLANA (u\$s)

Precio barrer contado sin IVA, incluyendo adicional Prolana y lana puesta en el galpón de esquila

Finura m	Variación %	Rinde al Peine					
		50%	55%	60%	65%	70%	75%
16.0	i -0.90 %	6.34	7.02	7.72	8.42	9.12	9.79
16.5	i -2.02 %	5.76	6.39	7.02	7.65	8.30	8.90
17.0	i -3.35 %	5.18	5.75	6.32	6.89	7.47	8.02
17.5	i -4.36 %	4.73	5.25	5.77	6.29	6.83	7.33
18.0	i -4.23 %	4.42	4.91	5.40	5.89	6.39	6.86
18.5	i -2.02 %	4.13	4.59	5.05	5.51	5.98	6.42
19.0	i -1.64 %	3.90	4.33	4.76	5.20	5.64	6.06
19.5	i -0.64 %	3.76	4.18	4.59	5.02	5.44	5.85
20.0	i -0.25 %	3.62	4.01	4.42	4.83	5.24	5.62
20.5	i -2.59 %	3.51	3.90	4.29	4.69	5.09	5.46
21.0	i -4.95 %	3.44	3.82	4.21	4.59	4.99	5.36
21.5	i -4.33 %	3.24	3.60	3.96	4.33	4.69	5.04
22.0	i -3.62 %	3.03	3.37	3.71	4.06	4.40	4.73
22.5	i -2.80 %	2.83	3.14	3.46	3.79	4.11	4.42
23.0	i -1.83 %	2.62	2.93	3.23	3.53	3.84	4.12
23.5	i -0.68 %	2.42	2.70	2.98	3.26	3.54	3.81
24.0	h 0.72 %	2.21	2.48	2.73	2.99	3.25	3.50
24.5	h 2.46 %	2.01	2.25	2.48	2.72	2.96	3.18

Nota: Los valores orientativos, variarán por tamaño de lote, distancia a barraca, acuerdo comercial y situaciones particulares del mercado local.

### Post-parto

Lanas Prolana de esquila post-parto de buena presentación

Precios Orientativos SIPyM-PROLANA (u\$s)

Precio barrer contado sin IVA, incluyendo adicional Prolana y lana puesta en el galpón de esquila

Finura m	Variación %	Rinde al Peine				
		40%	45%	50%	55%	60%
16.0	i -0.90 %	4.71	5.38	6.09	6.78	7.45
16.5	i -2.03 %	4.28	4.89	5.53	6.17	6.78
17.0	i -3.37 %	3.85	4.39	4.98	5.55	6.10
17.5	i -4.39 %	3.51	4.01	4.54	5.07	5.57
18.0	i -4.26 %	3.28	3.75	4.25	4.74	5.21
18.5	i -2.04 %	3.06	3.50	3.97	4.43	4.87
19.0	i -1.66 %	2.92	3.34	3.75	4.18	4.60
19.5	i -0.65 %	2.81	3.22	3.61	4.03	4.44
20.0	i -0.26 %	2.70	3.09	3.49	3.92	4.31
20.5	i -2.62 %	2.62	3.00	3.39	3.80	4.19
21.0	i -5.00 %	2.57	2.94	3.32	3.73	4.10
21.5	i -4.38 %	2.41	2.77	3.13	3.51	3.86
22.0	i -3.67 %	2.28	2.62	2.94	3.30	3.64
22.5	i -2.83 %	2.13	2.44	2.74	3.08	3.40
23.0	i -1.86 %	1.97	2.26	2.55	2.87	3.17
23.5	i -0.69 %	1.83	2.10	2.37	2.66	2.94
24.0	h 0.74 %	1.67	1.92	2.17	2.44	2.69
24.5	h 2.50 %	1.52	1.74	1.97	2.22	2.45

Nota: Los valores orientativos, variarán por tamaño de lote, distancia a barraca, acuerdo comercial y situaciones particulares del mercado local.

### Cruza

## Patagónicas

Lanas Prolana de esquila de buen largo y color, buen estilo y presentación

Precios Orientativos SIPyM-PROLANA (u\$s)

Precio barrer contado sin IVA, incluyendo adicional Prolana y lana puesta en el galpón de esquila

Finura m	Variación %	Rinde al Peine						
		50%	55%	60%	65%	70%	75%	
25.0	h 4.66 %	1.80	2.01	2.22	2.44	2.65	2.85	
26.0	i -7.51 %	1.19	1.33	1.48	1.63	1.77	1.91	
27.0	i -4.10 %	0.93	1.05	1.17	1.29	1.41	1.52	
28.0	h 2.38 %	0.68	0.77	0.86	0.95	1.04	1.13	
29.0	h 4.70 %	0.63	0.71	0.80	0.88	0.97	1.05	
30.0	h 7.40 %	0.59	0.67	0.76	0.84	0.92	1.00	
31.0	h 5.76 %	0.53	0.60	0.68	0.75	0.83	0.90	
32.0	h 3.76 %	0.46	0.53	0.59	0.66	0.73	0.80	

Nota: Los valores orientativos, variarán por tamaño de lote, distancia a barraca, acuerdo comercial y situaciones particulares del mercado local.

## No Patagónicas - Litoral

Lanas cruza producidas fuera de la región patagónica

Precios Orientativos SIPyM-PROLANA (u\$s)

Precio barrer contado (90%, 10%) y lana puesta en el galpón de esquila

	Variación %	Rinde al Peine				
		64%	66%	68%	70%	72%
Ideal Fino (24.5 mic.)	h 2.44 %	2.55	2.68	2.76	2.90	2.99
Ideal (26.5 mic.)	i -5.97 %	1.36	1.42	1.48	1.54	1.61
Corriedale (27.0) mic.	i -4.05 %	1.19	1.24	1.30	1.37	1.41
Corriedale (28.5) mic.	h 3.44 %	0.85	0.89	0.93	0.98	1.01
Corriedale (30.0) mic.	h 7.26 %	0.76	0.80	0.84	0.89	0.92
Romney	h 3.67 %	0.60	0.64	0.67	0.70	0.73

Nota: Los valores orientativos, variarán por tamaño de lote, distancia a barraca, acuerdo comercial y situaciones particulares del mercado local.

## No Patagónicas - Buenos Aires

Lanas cruza producidas fuera de la región patagónica

Precios Orientativos SIPyM-PROLANA (u\$s)

Precio barrer contado (90%, 10%) y lana puesta en el galpón de esquila

	Variación %	Rinde al Peine					
		60%	63%	65%	67%	69%	71%
Corriedale (27.0) mic.	i -4.07 %	1.17	1.23	1.29	1.33	1.37	1.43
Corriedale (28.5) mic.	h 3.46 %	0.76	0.82	0.86	0.90	0.94	0.99
Corriedale (30.0) mic.	h 7.31 %	0.69	0.74	0.78	0.82	0.85	0.90
Romney (32.0) mic.	h 3.70 %	0.54	0.58	0.62	0.65	0.68	0.71

Nota: Los valores orientativos, variarán por tamaño de lote, distancia a barraca, acuerdo comercial y situaciones particulares del mercado local.

Fuente: SIPyM (INTA - Ministerio de Agricultura, Ganadería y Pesca Argentina), en base AWEX, se autoriza su publicación indicando la fuente. Publicado por el Servicio Informativo de Precios y Mercados (SIPyM) de PROLANA, Convenio INTA - Ministerio de Agricultura, Ganadería y Pesca. Contactos: Oficinas del SIPyM: 280-4485879 - sipymch@inta.gov.ar Coordinación Nacional PROLANA: <https://www.magyp.gov.ar/sitio/areas/prolana/> - Facebook: prolana.gov.ar