

6 al 7 de Junio de 2023

AUSTRALIA Mercado del Este

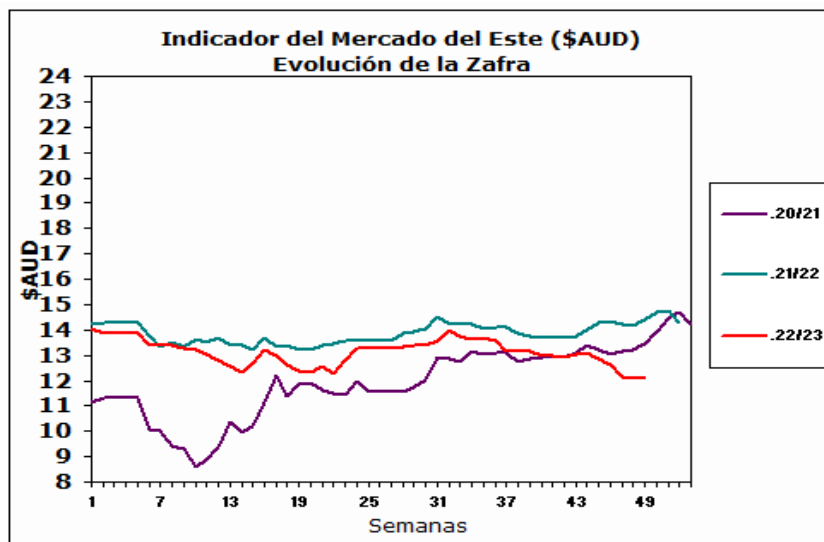
Evolución Tipo de Cambio e Indicador General:

	31/5/2023	7/6/2023	Variación U\$S
INDICADOR AUD	12.09	12.08	i -0.01
PAR. CAMBIARIA	0.650	0.668	h 0.018
INDICADOR U\$S	7.85	8.06	h 0.21

Fuente: WESTPAC - AWEX

Comentarios:

La semana 49 de remates laneros cerró con aumentos en todas sus categorías de lanas debido a una suba en la paridad cambiaria entre el Dólar americano y australiano. Durante los dos días de remates de la semana se ofrecieron un total de 33.435 fardos de los cuáles se vendió el 87% de los mismos. Las subastas continuarán el día martes 13 de junio con una oferta estimada en 45.325 fardos.



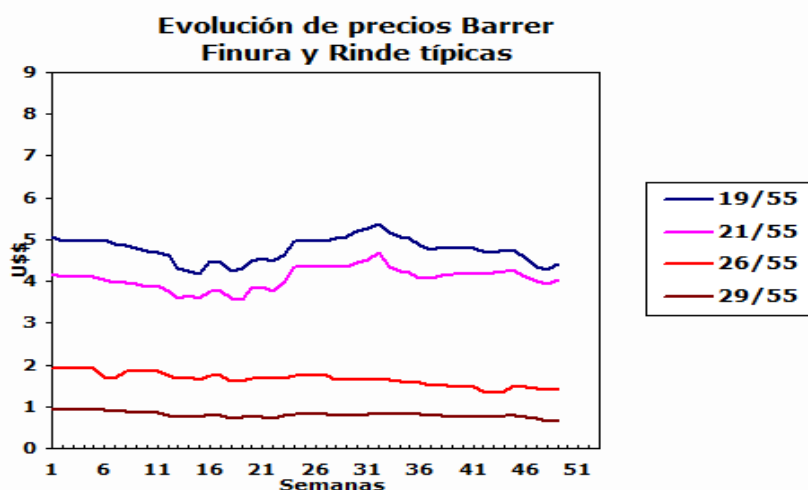
Fuente: Sipym - PROLANA en base AWEX

ARGENTINA

Variación Paridad Cambiaria (Dólar Comprador)

1 U\$S	31/5/2023	7/6/2023
\$	238.45	243.10

Fuente: SI PyM - PROLANA en base BNA



Comentarios:

La paridad cambiaria entre el Dólar americano y el Peso argentino aumentó \$4,65 con respecto al cierre de la semana anterior según informa el Banco de la Nación Argentina.

VENTAS SEMANALES

Provincia	Finura m	Rinde %	Total Kgs.	Precio Real U\$S	Tipo de Esquila
-----------	----------	---------	------------	------------------	-----------------

Finas

Pre-parto

Lanas Prolana de esquila pre-parto de buen largo, resistencia y color, buen estilo y presentación

Precios Orientativos SIPyM-PROLANA (u\$s)

Precio barrer contado sin IVA, incluyendo adicional Prolana y lana puesta en el galpón de esquila

Finura m	Variación %	Rinde al Peine					
		50%	55%	60%	65%	70%	75%
16.0	h 1.43 %	6.40	7.09	7.79	8.49	9.21	9.88
16.5	h 1.63 %	5.88	6.52	7.16	7.81	8.47	9.09
17.0	h 1.88 %	5.36	5.95	6.53	7.13	7.73	8.30
17.5	h 1.78 %	4.95	5.49	6.03	6.58	7.14	7.66
18.0	h 2.26 %	4.62	5.13	5.64	6.15	6.67	7.16
18.5	h 2.64 %	4.22	4.68	5.15	5.62	6.10	6.55
19.0	h 2.53 %	3.96	4.40	4.84	5.29	5.73	6.16
19.5	h 3.51 %	3.79	4.20	4.62	5.05	5.48	5.88
20.0	h 3.00 %	3.62	4.03	4.43	4.84	5.25	5.64
20.5	h 2.60 %	3.61	4.00	4.41	4.81	5.22	5.61
21.0	h 2.19 %	3.62	4.02	4.43	4.83	5.25	5.63
21.5	h 2.23 %	3.38	3.76	4.14	4.52	4.91	5.27
22.0	h 2.28 %	3.15	3.50	3.85	4.21	4.57	4.91
22.5	h 2.34 %	2.91	3.23	3.56	3.89	4.23	4.54
23.0	h 2.41 %	2.67	2.99	3.29	3.60	3.91	4.20
23.5	h 2.48 %	2.43	2.72	3.00	3.28	3.57	3.84
24.0	h 2.58 %	2.20	2.46	2.71	2.97	3.23	3.47
24.5	h 2.70 %	1.96	2.19	2.42	2.65	2.89	3.11

Nota: Los valores orientativos, variarán por tamaño de lote, distancia a barraca, acuerdo comercial y situaciones particulares del mercado local.

Post-parto

Lanas Prolana de esquila post-parto de buena presentación

Precios Orientativos SIPyM-PROLANA (u\$s)

Precio barrer contado sin IVA, incluyendo adicional Prolana y lana puesta en el galpón de esquila

Finura m	Variación %	Rinde al Peine				
		40%	45%	50%	55%	60%
16.0	h 1.44 %	4.76	5.43	6.15	6.85	7.52
16.5	h 1.64 %	4.37	4.99	5.65	6.29	6.92
17.0	h 1.89 %	3.98	4.55	5.15	5.74	6.31
17.5	h 1.79 %	3.67	4.19	4.75	5.30	5.82
18.0	h 2.28 %	3.43	3.92	4.44	4.95	5.44
18.5	h 2.66 %	3.13	3.58	4.05	4.52	4.97
19.0	h 2.55 %	2.97	3.39	3.81	4.25	4.68
19.5	h 3.54 %	2.83	3.24	3.64	4.06	4.47
20.0	h 3.03 %	2.71	3.10	3.50	3.93	4.32
20.5	h 2.62 %	2.69	3.08	3.48	3.91	4.30
21.0	h 2.22 %	2.71	3.10	3.50	3.92	4.32
21.5	h 2.26 %	2.53	2.89	3.27	3.67	4.04
22.0	h 2.31 %	2.37	2.72	3.05	3.43	3.78
22.5	h 2.37 %	2.19	2.51	2.82	3.17	3.49
23.0	h 2.44 %	2.01	2.30	2.59	2.93	3.23
23.5	h 2.52 %	1.84	2.12	2.39	2.68	2.96
24.0	h 2.63 %	1.66	1.91	2.15	2.42	2.67
24.5	h 2.75 %	1.48	1.70	1.92	2.16	2.39

Nota: Los valores orientativos, variarán por tamaño de lote, distancia a barraca, acuerdo comercial y situaciones particulares del mercado local.

Cruza

Patagónicas

Lanas Prolana de esquila de buen largo y color, buen estilo y presentación

Precios Orientativos SIPyM-PROLANA (u\$s)

Precio barrer contado sin IVA, incluyendo adicional Prolana y lana puesta en el galpón de esquila

Finura m	Variación %	Rinde al Peine						
		50%	55%	60%	65%	70%	75%	
25.0	h 2.85 %	1.72	1.92	2.12	2.33	2.53	2.73	
26.0	h 3.09 %	1.29	1.44	1.60	1.76	1.92	2.07	
27.0	h 3.19 %	0.97	1.10	1.22	1.34	1.47	1.59	
28.0	h 3.38 %	0.66	0.75	0.84	0.93	1.02	1.10	
29.0	h 3.43 %	0.60	0.68	0.76	0.85	0.93	1.01	
30.0	h 3.49 %	0.55	0.63	0.70	0.78	0.86	0.93	
31.0	h 3.95 %	0.50	0.57	0.64	0.71	0.79	0.86	
32.0	h 4.52 %	0.44	0.51	0.57	0.64	0.71	0.77	

Nota: Los valores orientativos, variarán por tamaño de lote, distancia a barraca, acuerdo comercial y situaciones particulares del mercado local.

No Patagónicas - Litoral

Lanas cruza producidas fuera de la región patagónica

Precios Orientativos SIPyM-PROLANA (u\$s)

Precio barrer contado (90%, 10%) y lana puesta en el galpón de esquila

	Variación %	Rinde al Peine				
		64%	66%	68%	70%	72%
Ideal Fino (24.5 mic.)	h 2.68 %	2.49	2.62	2.70	2.83	2.92
Ideal (26.5 mic.)	h 3.10 %	1.45	1.51	1.58	1.64	1.71
Corriedale (27.0) mic.	h 3.15 %	1.24	1.30	1.35	1.42	1.47
Corriedale (28.5) mic.	h 3.34 %	0.82	0.86	0.90	0.94	0.98
Corriedale (30.0) mic.	h 3.42 %	0.71	0.75	0.78	0.83	0.85
Romney	h 4.41 %	0.58	0.61	0.64	0.68	0.70

Nota: Los valores orientativos, variarán por tamaño de lote, distancia a barraca, acuerdo comercial y situaciones particulares del mercado local.

No Patagónicas - Buenos Aires

Lanas cruza producidas fuera de la región patagónica

Precios Orientativos SIPyM-PROLANA (u\$s)

Precio barrer contado (90%, 10%) y lana puesta en el galpón de esquila

	Variación %	Rinde al Peine					
		60%	63%	65%	67%	69%	71%
Corriedale (27.0) mic.	h 3.17 %	1.22	1.28	1.34	1.39	1.43	1.49
Corriedale (28.5) mic.	h 3.37 %	0.74	0.79	0.83	0.87	0.91	0.96
Corriedale (30.0) mic.	h 3.44 %	0.64	0.69	0.73	0.76	0.80	0.84
Romney (32.0) mic.	h 4.45 %	0.52	0.56	0.60	0.62	0.65	0.68

Nota: Los valores orientativos, variarán por tamaño de lote, distancia a barraca, acuerdo comercial y situaciones particulares del mercado local.

Fuente: SIPyM (INTA - Ministerio de Agricultura, Ganadería y Pesca Argentina), en base AWEX, se autoriza su publicación indicando la fuente. Publicado por el Servicio Informativo de Precios y Mercados (SIPyM) de PROLANA, Convenio INTA - Ministerio de Agricultura, Ganadería y Pesca. Contactos: Oficinas del SIPyM: 280-4485879 - sipymch@inta.gov.ar Coordinación Nacional PROLANA: <https://www.magyp.gov.ar/sitio/areas/prolana/> - Facebook: prolana.gov.ar