

30 al 31 de Mayo de 2023

AUSTRALIA Mercado del Este

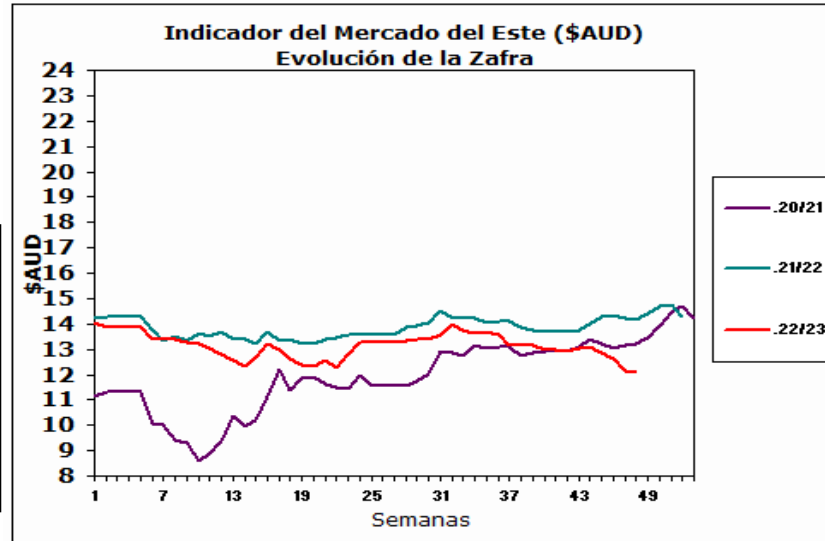
Evolución Tipo de Cambio e Indicador General:

	24/5/2023	31/5/2023	Variación U\$S
INDICADOR AUD	12.14	12.09	i -0.05
PAR. CAMBIARIA	0.660	0.650	i -0.010
INDICADOR U\$S	8.01	7.85	i -0.16

Fuente: WESTPAC - AWEX

Comentarios:

La semana 48 de mercado lanero volvió a cerrar con importantes bajas en todas las categorías de lanasy. Tanto el indicador de mercado australiano como la paridad cambiaria entre las dos monedas de referencia disminuyeron, lo que explica la pérdida de valor comercial en las distintas categorías. Durante los dos días de remates se ofrecieron un total de 40.106 fardos de los cuáles se vendió el 88% de los mismos. Las subastas continuarán el día 6 de junio.



Fuente: Sipym - PROLANA en base AWEX

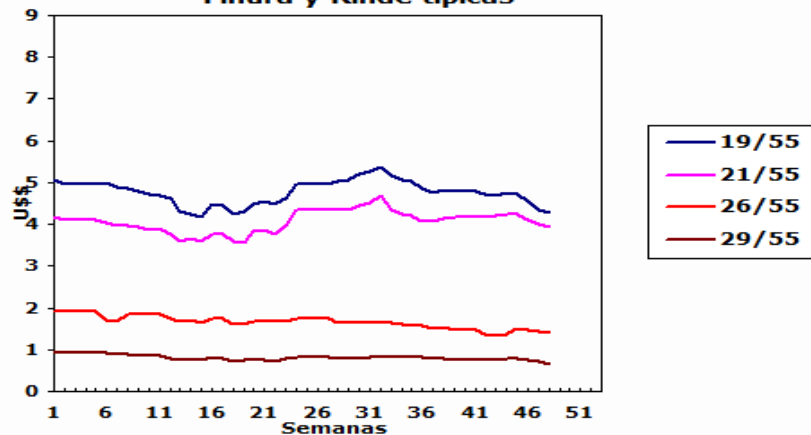
ARGENTINA

Variación Paridad Cambiaria (Dólar Comprador)

1 U\$S	24/5/2023	31/5/2023
\$	234.55	238.45

Fuente: SI PyM - PROLANA en base BNA

Evolución de precios Barrer Finura y Rinde típicas



Comentarios:

La paridad cambiaria entre el Dólar americano y el Peso argentino aumento \$3,90 con respecto al cierre de la semana anterior según informa el Banco de la Nación Argentina.

VENTAS SEMANALES

Provincia	Finura m	Rinde %	Total Kgs.	Precio Real U\$S	Tipo de Esquila
-----------	----------	---------	------------	------------------	-----------------

Finas

Pre-parto

Lanas Prolana de esquila pre-parto de buen largo, resistencia y color, buen estilo y presentación

Precios Orientativos SIPyM-PROLANA (u\$s)

Precio barrer contado sin IVA, incluyendo adicional Prolana y lana puesta en el galpón de esquila

Finura m	Variación %	Rinde al Peine					
		50%	55%	60%	65%	70%	75%
16.0	j -4.97 %	6.30	6.99	7.68	8.37	9.08	9.74
16.5	j -3.19 %	5.78	6.41	7.05	7.69	8.33	8.94
17.0	j -0.97 %	5.26	5.84	6.41	7.00	7.59	8.14
17.5	j -1.56 %	4.86	5.39	5.93	6.47	7.01	7.53
18.0	j -0.61 %	4.52	5.01	5.51	6.02	6.53	7.01
18.5	j -1.28 %	4.11	4.56	5.02	5.48	5.94	6.38
19.0	j -1.20 %	3.87	4.29	4.72	5.16	5.59	6.01
19.5	j -1.79 %	3.66	4.06	4.47	4.88	5.29	5.69
20.0	j -1.65 %	3.52	3.91	4.30	4.70	5.10	5.48
20.5	j -1.82 %	3.51	3.90	4.29	4.69	5.09	5.47
21.0	j -1.98 %	3.54	3.94	4.33	4.73	5.13	5.51
21.5	j -2.73 %	3.31	3.68	4.05	4.42	4.80	5.16
22.0	j -3.58 %	3.08	3.42	3.76	4.11	4.47	4.80
22.5	j -4.54 %	2.84	3.16	3.48	3.81	4.13	4.44
23.0	j -5.66 %	2.61	2.92	3.21	3.51	3.82	4.10
23.5	j -6.95 %	2.37	2.66	2.93	3.20	3.48	3.74
24.0	j -8.48 %	2.14	2.40	2.64	2.89	3.15	3.38
24.5	j -6.43 %	1.91	2.14	2.36	2.58	2.81	3.03

Nota: Los valores orientativos, variarán por tamaño de lote, distancia a barraca, acuerdo comercial y situaciones particulares del mercado local.

Post-parto

Lanas Prolana de esquila post-parto de buena presentación

Precios Orientativos SIPyM-PROLANA (u\$s)

Precio barrer contado sin IVA, incluyendo adicional Prolana y lana puesta en el galpón de esquila

Finura m	Variación %	Rinde al Peine				
		40%	45%	50%	55%	60%
16.0	j -5.00 %	4.69	5.35	6.06	6.75	7.42
16.5	j -3.21 %	4.30	4.91	5.56	6.19	6.81
17.0	j -0.97 %	3.91	4.46	5.06	5.64	6.19
17.5	j -1.57 %	3.61	4.12	4.67	5.21	5.72
18.0	j -0.61 %	3.35	3.83	4.34	4.84	5.32
18.5	j -1.30 %	3.04	3.48	3.95	4.41	4.85
19.0	j -1.21 %	2.89	3.31	3.71	4.14	4.56
19.5	j -1.80 %	2.73	3.13	3.51	3.92	4.31
20.0	j -1.67 %	2.63	3.01	3.40	3.81	4.20
20.5	j -1.83 %	2.62	3.01	3.39	3.81	4.19
21.0	j -2.00 %	2.65	3.03	3.42	3.84	4.23
21.5	j -2.76 %	2.47	2.83	3.20	3.59	3.95
22.0	j -3.62 %	2.32	2.66	2.99	3.35	3.69
22.5	j -4.60 %	2.14	2.45	2.76	3.10	3.41
23.0	j -5.73 %	1.96	2.25	2.53	2.86	3.15
23.5	j -7.05 %	1.80	2.07	2.33	2.62	2.89
24.0	j -8.62 %	1.62	1.86	2.10	2.36	2.61
24.5	j -6.55 %	1.44	1.66	1.87	2.11	2.32

Nota: Los valores orientativos, variarán por tamaño de lote, distancia a barraca, acuerdo comercial y situaciones particulares del mercado local.

Cruza

Patagónicas

Lanas Prolana de esquila de buen largo y color, buen estilo y presentación

Precios Orientativos SIPyM-PROLANA (u\$s)

Precio barrer contado sin IVA, incluyendo adicional Prolana y lana puesta en el galpón de esquila

Finura m	Variación %	Rinde al Peine						
		50%	55%	60%	65%	70%	75%	
25.0	i -3.68 %	1.67	1.87	2.06	2.26	2.46	2.65	
26.0	i -3.69 %	1.25	1.40	1.55	1.70	1.86	2.01	
27.0	i -4.22 %	0.94	1.06	1.18	1.30	1.42	1.54	
28.0	i -5.22 %	0.64	0.72	0.81	0.90	0.99	1.07	
29.0	i -6.84 %	0.58	0.66	0.74	0.82	0.90	0.98	
30.0	i -8.65 %	0.53	0.60	0.68	0.75	0.83	0.90	
31.0	i -3.53 %	0.48	0.55	0.62	0.69	0.76	0.82	
32.0	h 3.57 %	0.42	0.48	0.55	0.61	0.68	0.74	

Nota: Los valores orientativos, variarán por tamaño de lote, distancia a barraca, acuerdo comercial y situaciones particulares del mercado local.

No Patagónicas - Litoral

Lanas cruza producidas fuera de la región patagónica

Precios Orientativos SIPyM-PROLANA (u\$s)

Precio barrer contado (90%, 10%) y lana puesta en el galpón de esquila

	Variación %	Rinde al Peine				
		64%	66%	68%	70%	72%
Ideal Fino (24.5 mic.)	i -6.39 %	2.42	2.55	2.62	2.76	2.84
Ideal (26.5 mic.)	i -3.88 %	1.41	1.47	1.53	1.59	1.66
Corriedale (27.0) mic.	i -4.17 %	1.20	1.26	1.31	1.38	1.43
Corriedale (28.5) mic.	i -5.90 %	0.79	0.83	0.87	0.91	0.95
Corriedale (30.0) mic.	i -8.49 %	0.68	0.72	0.76	0.80	0.83
Romney	h 3.48 %	0.55	0.59	0.62	0.65	0.67

Nota: Los valores orientativos, variarán por tamaño de lote, distancia a barraca, acuerdo comercial y situaciones particulares del mercado local.

No Patagónicas - Buenos Aires

Lanas cruza producidas fuera de la región patagónica

Precios Orientativos SIPyM-PROLANA (u\$s)

Precio barrer contado (90%, 10%) y lana puesta en el galpón de esquila

	Variación %	Rinde al Peine					
		60%	63%	65%	67%	69%	71%
Corriedale (27.0) mic.	i -4.19 %	1.18	1.25	1.30	1.34	1.39	1.45
Corriedale (28.5) mic.	i -5.94 %	0.71	0.76	0.81	0.84	0.88	0.93
Corriedale (30.0) mic.	i -8.55 %	0.62	0.66	0.70	0.74	0.77	0.81
Romney (32.0) mic.	h 3.51 %	0.49	0.54	0.57	0.60	0.63	0.66

Nota: Los valores orientativos, variarán por tamaño de lote, distancia a barraca, acuerdo comercial y situaciones particulares del mercado local.

Fuente: SIPyM (INTA - Ministerio de Agricultura, Ganadería y Pesca Argentina), en base AWEX, se autoriza su publicación indicando la fuente. Publicado por el Servicio Informativo de Precios y Mercados (SIPyM) de PROLANA, Convenio INTA - Ministerio de Agricultura, Ganadería y Pesca. Contactos: Oficinas del SIPyM: 280-4485879 - sipymch@inta.gov.ar Coordinación Nacional PROLANA: <https://www.magyp.gov.ar/sitio/areas/prolana/> - Facebook: prolana.gov.ar