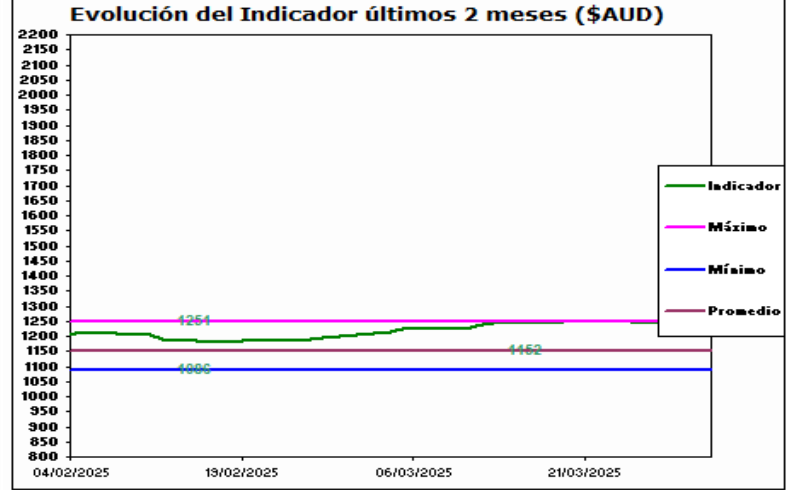
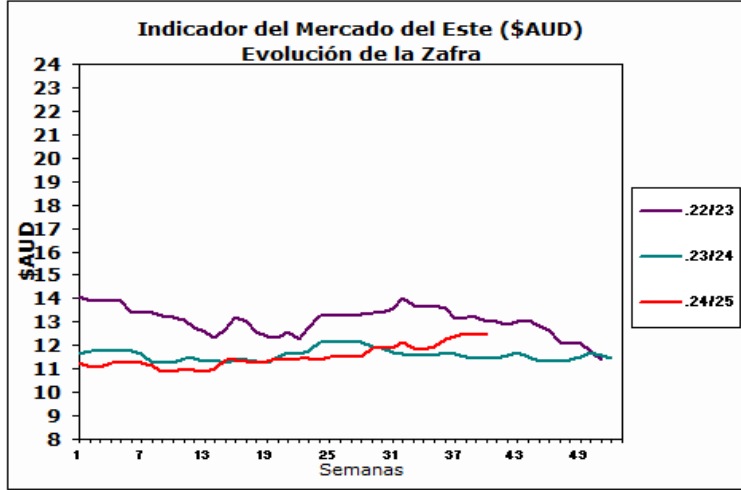


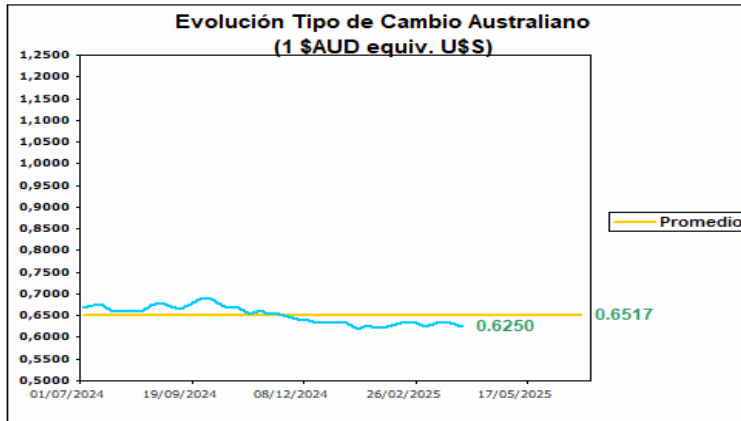


AUSTRALIA
Mercado del Este



Fuente: SIPyM -PROLANA en base AWEX

Fuente: SIPyM -PROLANA en base AWEX



Variación del Indicador General

	26/3/2025	1/4/2025	Diferencia	Variación %
INDICADOR \$AUD	12.45	12.45	0.00	fg 0.00
PAR. CAMBIARIA	0.631	0.625	-0.006	i -0.951
INDICADOR U\$S	7.85	7.78	-0.07	i -0.89

Fuente: WESTPAC -AWEX

Variación por Finura respecto al Cierre Anterior (Vellón Limpio U\$S)

Tipo	Anterior	Actual	Variación Porcentual	
MERINO				
Extra Fina 17.5 mic.	10.57	10.48	-0.85 %	i
Super Fina 19.0 mic.	9.78	9.69	-0.92 %	i
Fina 20.5 mic.	9.48	9.15	-3.48 %	i
Fuerte 22.5 mic.	8.55	7.79	-8.89 %	i
CRUZAS				
Fina 26.0 mic.	3.92	3.91	-0.26 %	i
Media Fina 28.0 mic.	2.71	2.72	0.37 %	h
Fuerte 30.0 mic.	2.43	2.41	-0.82 %	i
Gruesa 34.0 mic.	1.76	1.77	0.57 %	h

Fuente: SIPyM -PROLANA en base AWEX

Comentarios:

La semana 40 de remates laneros comenzó con bajas en la gran mayoría de sus categorías debido principalmente a una disminución en la paridad cambiaria entre el Dólar americano y australiano. El indicador de mercado se mantuvo sin variaciones respecto al cierre de la semana anterior. Durante los remates se ofrecieron un total de 19.258 fardos de los cuáles se vendió el 95% de los mismos. Las empresas destacadas en la compra fueron Techwool Trading con el 16,6%, seguido por Endeavour Wool Exports con el 13,7% y por último Fox & Lillie con el 9,8%. Las subastas continuarán el día de mañana en Sydney, Melbourne y Fremantle con una oferta cercana a los 20.123 fardos.

