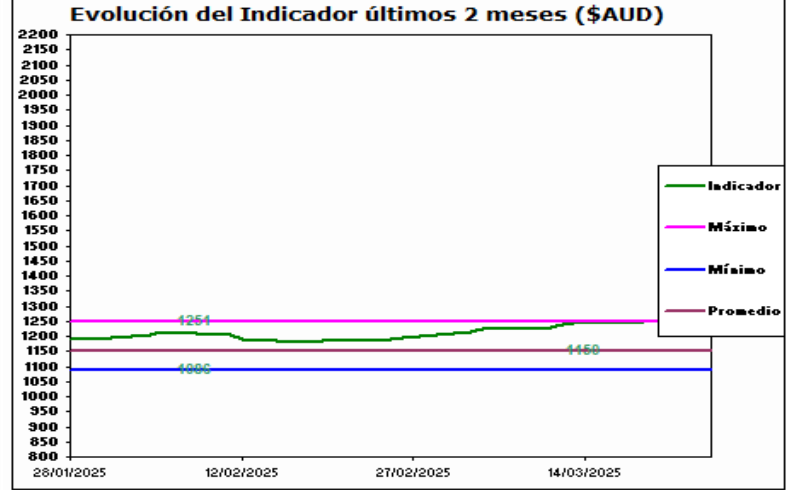
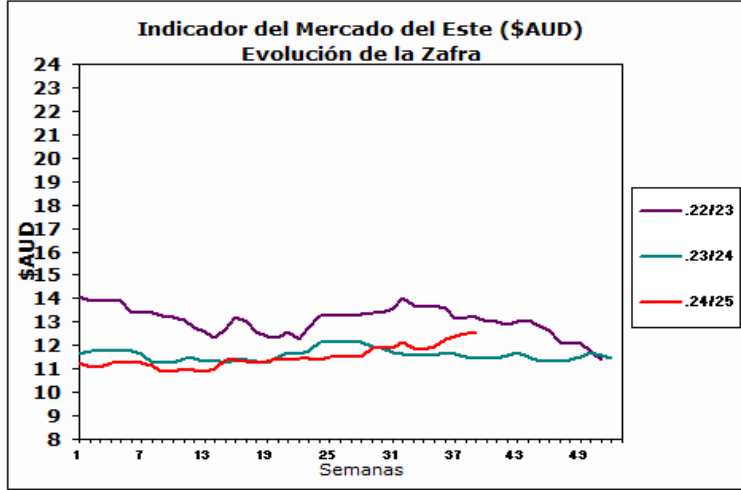


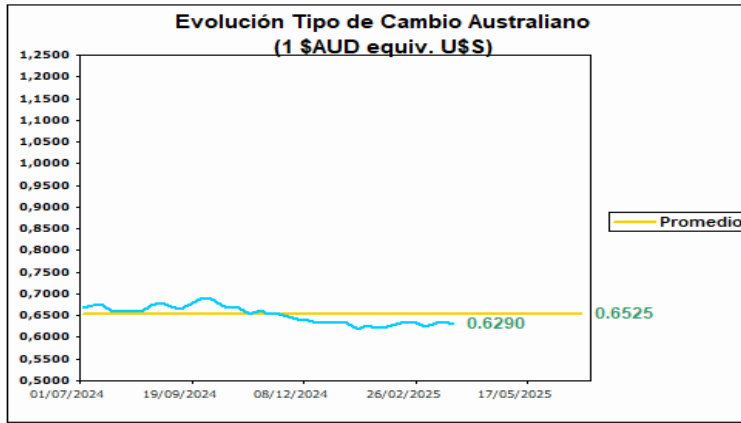


AUSTRALIA
Mercado del Este



Fuente: SIPyM -PROLANA en base AWEX

Fuente: SIPyM -PROLANA en base AWEX



Variación del Indicador General

	19/3/2025	25/3/2025	Diferencia	Variación %
INDICADOR \$AUD	12.50	12.51	0.01	^h 0.08
PAR. CAMBIARIA	0.636	0.629	-0.007	_i -1.101
INDICADOR U\$S	7.95	7.86	-0.09	_i -1.13

Fuente: WESTPAC -AWEX

Variación por Finura respecto al Cierre Anterior (Vellón Limpio U\$S)

Tipo	Anterior	Actual	Variación Porcentual	
MERINO				
Extra Fina 17.5 mic.	10.73	10.59	-1.30 %	_i
Super Fina 19.0 mic.	9.92	9.81	-1.11 %	_i
Fina 20.5 mic.	9.36	9.29	-0.75 %	_i
Fuerte 22.5 mic.	8.06	8.21	1.86 %	^h
CRUZAS				
Fina 26.0 mic.	3.83	3.89	1.57 %	^h
Media Fina 28.0 mic.	2.70	2.83	4.81 %	^h
Fuerte 30.0 mic.	2.45	2.42	-1.22 %	_i
Gruesa 34.0 mic.	1.86	1.78	-4.30 %	_i

Fuente: SIPyM -PROLANA en base AWEX

Comentarios:

La semana 39 de reamtes laneros comenzó con una baja en la paridad cambiaria entre el Dólar americano y australiano, lo que generó que las lanas super finas, finas y gruesas cierran en baja. Para las lanas cruzas finas se observa un pequeño incremento en su valor comercial. Durante los remates se ofrecieron un total de 19.335 fardos de los cuáles se vendió el 95% de los mismos. Las empresas destacadas en la compra fueron Techwool Trading con el 17,1%, seguido por Endeavour Wool Exports con el 10,8% y por último Sequoia Materials con el 10,7%. Las subastas continuarán el día de mañana en Sydney, Melbourne y Fremantle con una oferta cercana a los 20.166 fardos.

