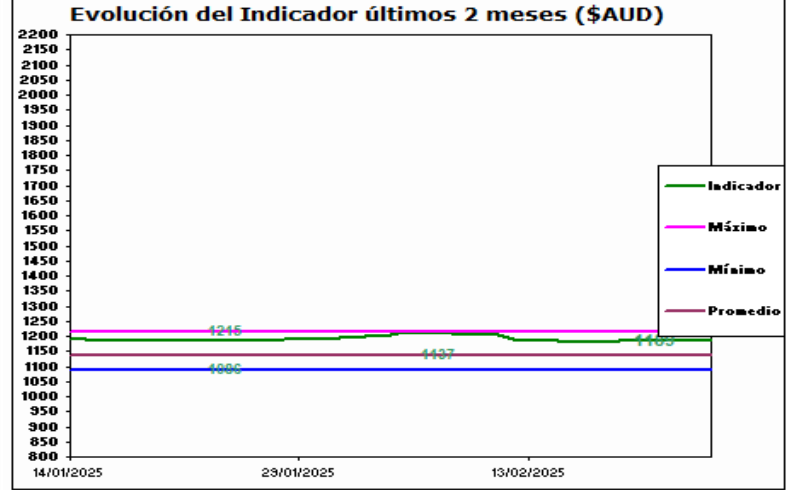
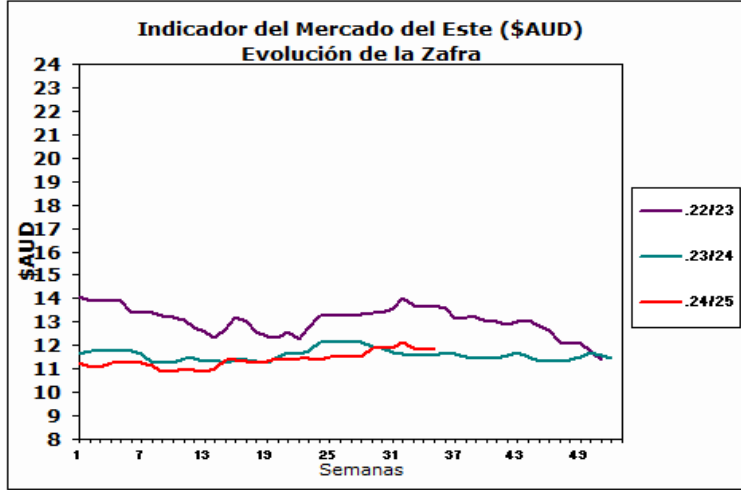


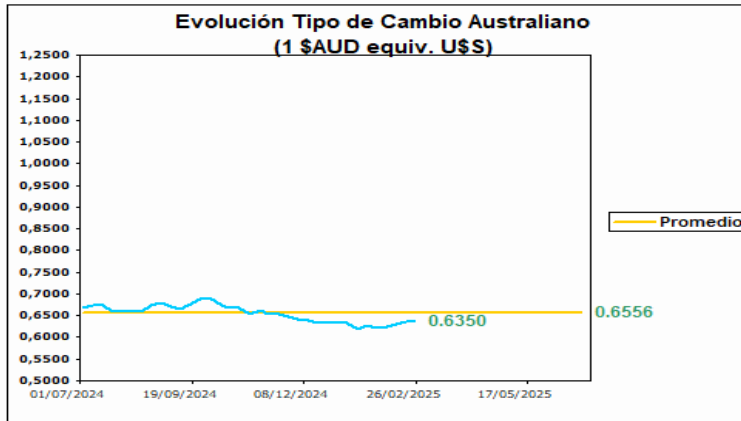


AUSTRALIA
Mercado del Este



Fuente: SIPyM -PROLANA en base AWEX

Fuente: SIPyM -PROLANA en base AWEX



Variación del Indicador General

	19/2/2025	25/2/2025	Diferencia	Variación %
INDICADOR \$AUD	11.84	11.89	0.05	h 0.42
PAR. CAMBIARIA	0.636	0.635	-0.001	i -0.157
INDICADOR U\$S	7.53	7.55	0.02	h 0.27

Fuente: WESTPAC -AWEX

Variación por Finura respecto al Cierre Anterior (Vellón Limpio U\$S)

Tipo	Anterior	Actual	Variación Porcentual	
MERINO				
Extra Fina 17.5 mic.	10.23	10.32	0.88 %	h
Super Fina 19.0 mic.	9.40	9.43	0.32 %	h
Fina 20.5 mic.	9.03	8.86	-1.88 %	i
Fuerte 22.5 mic.	7.78	7.06	-9.25 %	i
CRUZAS				
Fina 26.0 mic.	3.57	3.57	0.00 %	f g
Media Fina 28.0 mic.	2.61	2.60	-0.38 %	i
Fuerte 30.0 mic.	2.33	2.35	0.86 %	h
Gruesa 34.0 mic.	1.81	1.82	0.55 %	h

Fuente: SIPyM -PROLANA en base AWEX

Comentarios:

En el comienzo de la semana 35 de remates laneros el mercado cerró con algunas bajas en categorías puntuales de lanas, mientras que, en las lanas super finas y gruesas se observan pequeños incrementos. Durante los remates se ofrecieron un total de 20.221 fardos de los cuáles se vendió el 94% de los mismos. Las empresas destacadas en la compra fueron Techwool Trading con el 18,1%, seguido por Endeavour Wool Exports con el 15,7% y por último Fox & Lillie con el 8,7%. Las subastas continuarán el día de mañana con una oferta cercana a los 20.277 fardos.

