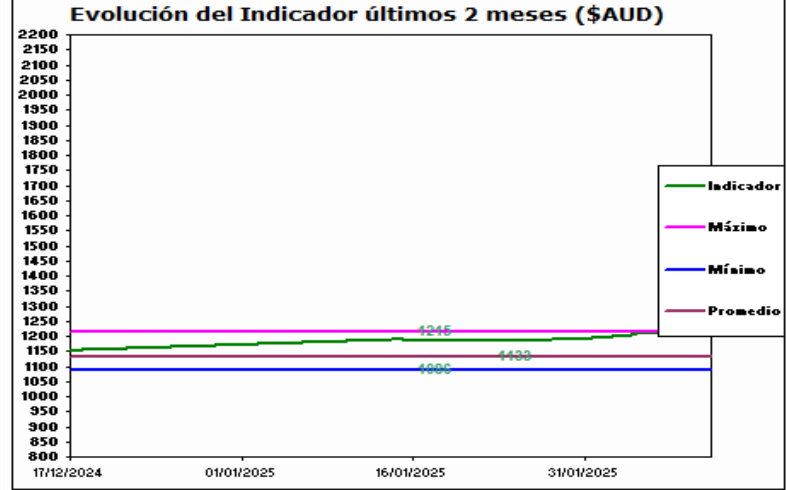
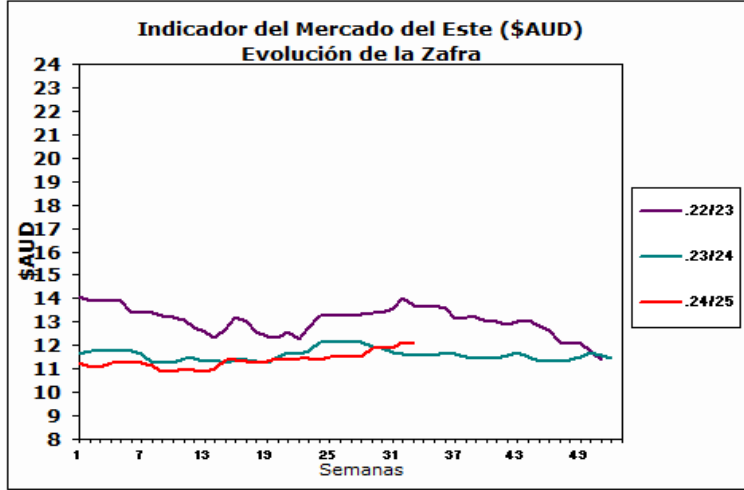


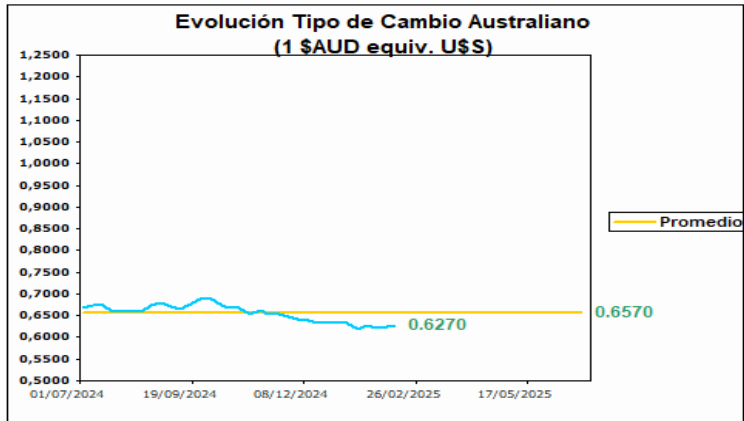


**AUSTRALIA**  
Mercado del Este



Fuente: SIPyM -PROLANA en base AWEX

Fuente: SIPyM -PROLANA en base AWEX



Variación del Indicador General

	5/2/2025	11/2/2025	Diferencia	Variación %
INDICADOR \$AUD	12.15	12.06	-0.09	i -0.74
PAR. CAMBIARIA	0.625	0.627	0.002	h 0.320
INDICADOR U\$S	7.59	7.56	-0.03	i -0.40

Fuente: WESTPAC -AWEX

**Variación por Finura respecto al Cierre Anterior (Vellón Limpio U\$S)**

Tipo	Anterior	Actual	Variación Porcentual	
MERINO				
Extra Fina 17.5 mic.	10.47	10.51	0.38 %	h
Super Fina 19.0 mic.	9.41	9.37	-0.43 %	i
Fina 20.5 mic.	8.94	8.92	-0.22 %	i
Fuerte 22.5 mic.	7.10	7.91	11.41 %	h
CRUZAS				
Fina 26.0 mic.	3.68	3.66	-0.54 %	i
Media Fina 28.0 mic.	2.72	2.73	0.37 %	h
Fuerte 30.0 mic.	2.44	2.45	0.41 %	h
Gruesa 34.0 mic.	1.71	1.71	0.00 %	f g

Fuente: SIPyM -PROLANA en base AWEX

**Comentarios:**

El arranque de la semana 33 de remates fue irregular, no sostuvo la tendencia alcista y mostró bajas en casi todas las categorías. Un leve aumento de paridad cambiaria entre la moneda australiana y la norteamericana ayudó a contener la baja. Se ofrecieron 21.661 fardos, de los cuales se vendió el 88%. Los mayores compradores de la jornada fueron Endeavour Wool Exports con 16,8%, Techwool Trading con 16,3%, y Tianyu Wool con 9,7%. Las subastas continúan en el día de mañana, 12 de febrero.

