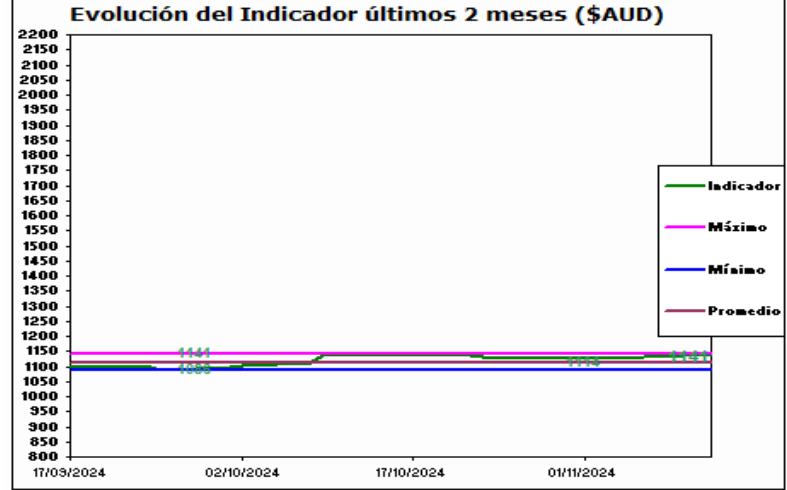
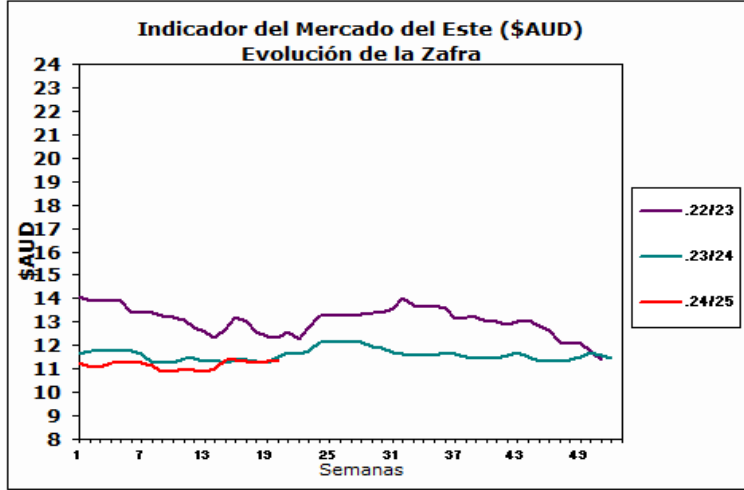


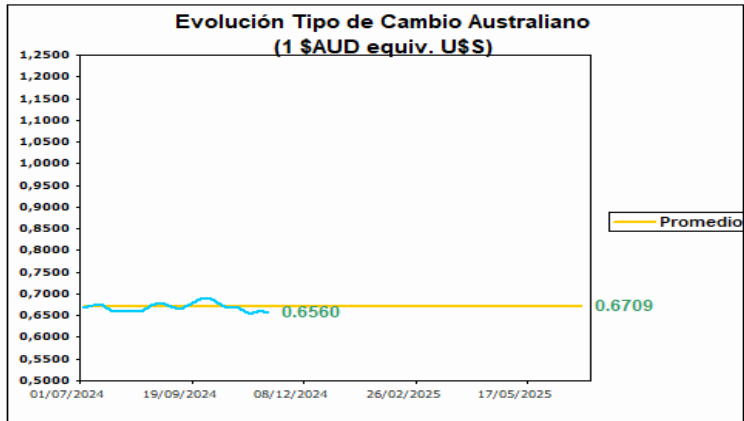


AUSTRALIA
Mercado del Este



Fuente: SIPyM -PROLANA en base AWEX

Fuente: SIPyM -PROLANA en base AWEX



Variación del Indicador General

	7/11/2024	12/11/2024	Diferencia	Variación %
INDICADOR \$AUD	11.32	11.41	0.09	^h 0.80
PAR. CAMBIARIA	0.662	0.656	-0.006	_i -0.906
INDICADOR U\$S	7.49	7.48	-0.01	_i -0.13

Fuente: WESTPAC -AWEX

Variación por Finura respecto al Cierre Anterior (Vellón Limpio U\$S)

Tipo	Anterior	Actual	Variación Porcentual	
MERINO				
Extra Fina 17.5 mic.	10.31	10.38	0.68 %	^h
Super Fina 19.0 mic.	9.22	9.26	0.43 %	^h
Fina 20.5 mic.	8.56	8.54	-0.23 %	_i
Fuerte 22.5 mic.	7.26	7.24	-0.28 %	_i
CRUZAS				
Fina 26.0 mic.	3.94	3.90	-1.02 %	_i
Media Fina 28.0 mic.	2.61	2.66	1.92 %	^h
Fuerte 30.0 mic.	2.35	2.39	1.70 %	^h
Gruesa 34.0 mic.	1.66	1.59	-4.22 %	_i

Fuente: SIPyM -PROLANA en base AWEX

Comentarios:

La semana 20 de remates laneros comenzó con una baja en la paridad cambiaria entre las dos monedas de referencia, esto generó que la gran mayoría de las categorías de lanas cierran en baja, con excepción de las lanas super finas. Durante los remates se ofrecieron un total de 15.708 fardos de los cuáles se vendió el 95% de los mismos. Las empresas destacadas en la compra fueron Techwool Trading con el 16,1%, seguido por Endeavour Wool Exports con el 14,3% y por último PJ Morris Wools con el 10,1%. Las subastas continuarán el día de mañana en Sydney, Melbourne y Fremantle con una oferta cercana a los 19.283 fardos.

