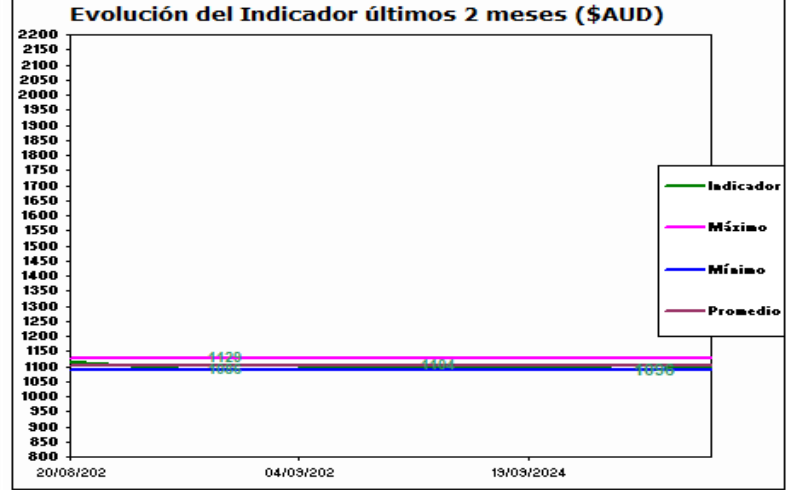
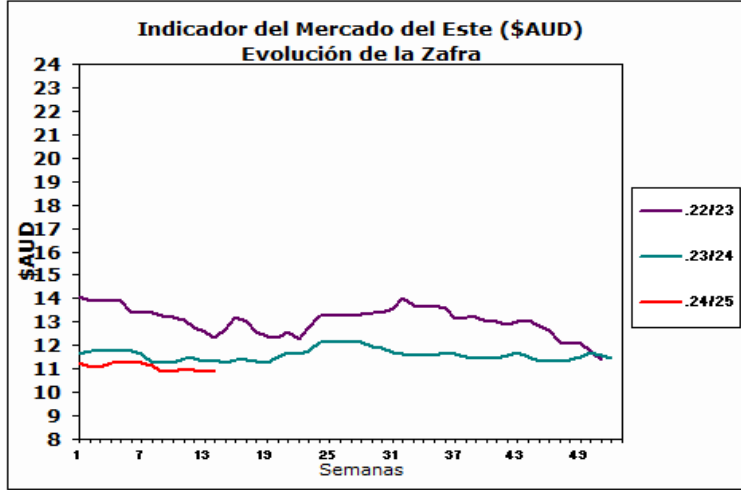


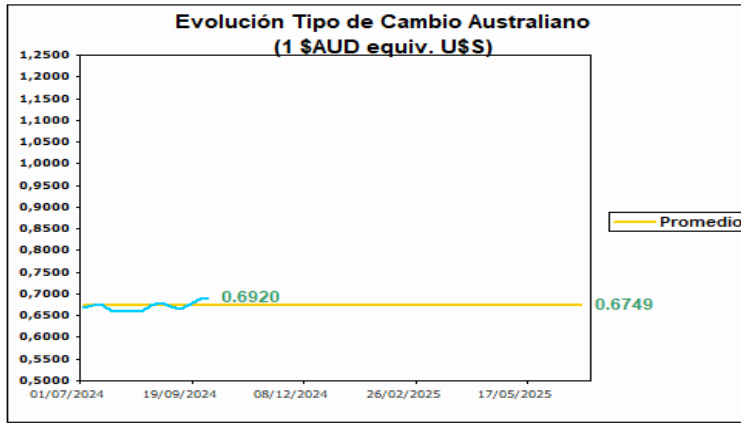


**AUSTRALIA**  
Mercado del Este



Fuente: SIPyM -PROLANA en base AWEX

Fuente: SIPyM -PROLANA en base AWEX



Variación del Indicador General

	25/9/2024	1/10/2024	Diferencia	Variación %
INDICADOR \$AUD	10.87	10.96	0.09	h 0.83
PAR. CAMBIARIA	0.689	0.692	0.003	h 0.435
INDICADOR U\$S	7.48	7.58	0.10	h 1.34

Fuente: WESTPAC -AWEX

**Variación por Finura respecto al Cierre Anterior (Vellón Limpio U\$S)**

Tipo	Anterior	Actual	Variación Porcentual	
MERINO				
Extra Fina 17.5 mic.	10.59	10.66	0.66 %	h
Super Fina 19.0 mic.	9.15	9.35	2.19 %	h
Fina 20.5 mic.	8.45	8.49	0.47 %	h
Fuerte 22.5 mic.	7.48	6.85	-8.42 %	i
CRUZAS				
Fina 26.0 mic.	3.91	3.47	-11.30 %	i
Media Fina 28.0 mic.	3.11	2.60	-16.40 %	i
Fuerte 30.0 mic.	2.31	2.32	0.43 %	h
Gruesa 34.0 mic.	1.76	1.73	-1.70 %	i

Fuente: SIPyM -PROLANA en base AWEX

**Comentarios:**

La décimo cuarta semana de remates laneros comenzó con un aumento tanto en el indicador de mercado australiano como en la paridad cambiaria entre las dos monedas de referencia. Se observan subas en la gran mayoría de las categorías, con algunas excepciones (lanas de 22,5 a 28 mic). Durante los remates se ofrecieron un total de 16.617 fardos de los cuales se vendió el 95% de los mismos. Las empresas destacadas en la compra fueron Tianyu Wool con el 18,8%, seguido por Techwool Trading con el 14,9% y por último Endeavour Wool Exports con el 13,6%. Las subastas continuarán el día de mañana en Syney y Melbourne con una oferta cercana a los 15.144 fardos.

