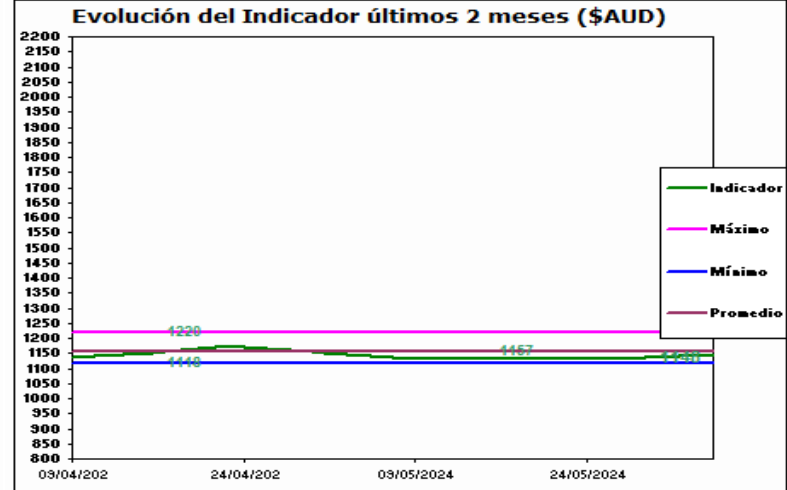
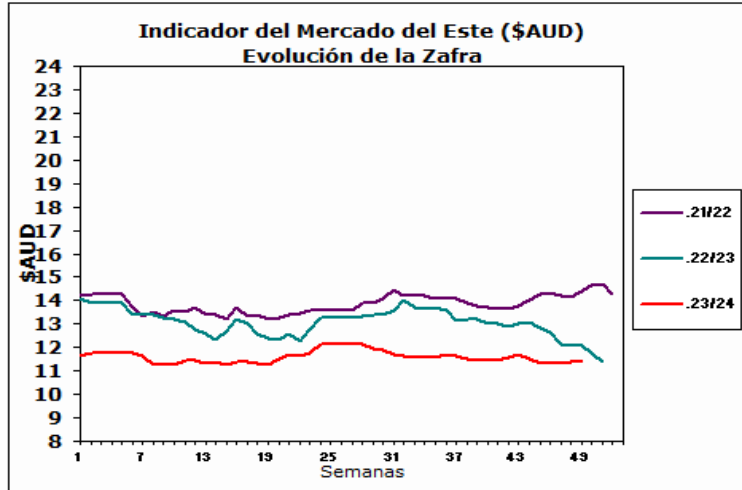


4 de Junio de 2024

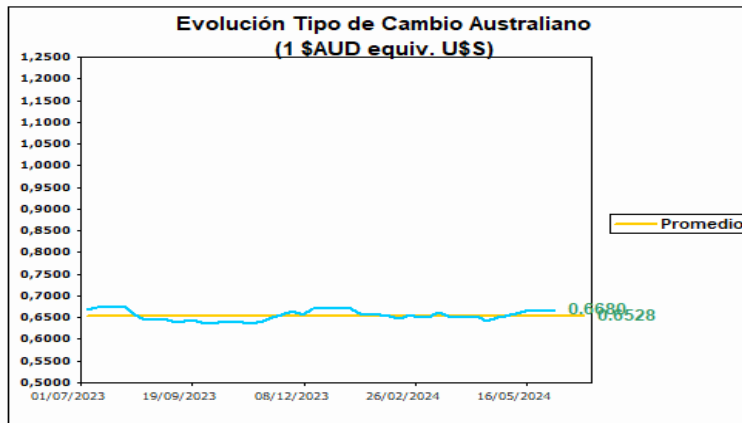
AUSTRALIA

Mercado del Este



Fuente: SIPyM -PROLANA en base AWEX

Fuente: SIPyM -PROLANA en base AWEX



Variación del Indicador General

	29/5/2024	4/6/2024	Diferencia	Variación %
INDICADOR \$AUD	11.37	11.48	0.11	h 0.97
PAR. CAMBIARIA	0.665	0.668	0.003	h 0.451
INDICADOR U\$S	7.56	7.66	0.10	h 1.32

Fuente: WESTPAC -AWEX

Variación por Finura respecto al Cierre Anterior (Vellón Limpio U\$S)

Tipo	Anterior	Actual	Variación Porcentual	
MERINO				
Extra Fina 17.5 mic.	10.69	10.86	1.59 %	h
Super Fina 19.0 mic.	9.35	9.43	0.86 %	h
Fina 20.5 mic.	8.75	8.87	1.37 %	h
Fuerte 22.5 mic.	7.81	7.86	0.64 %	h
CRUZAS				
Fina 26.0 mic.	3.56	3.57	0.28 %	h
Media Fina 28.0 mic.	2.39	2.47	3.35 %	h
Fuerte 30.0 mic.	2.19	2.20	0.46 %	h
Gruesa 34.0 mic.	1.77	1.77	0.00 %	f g

Fuente: SIPyM -PROLANA en base AWEX

Comentarios:

La semana 49 de reamtes laneros comenzó con aumentos en todas las categorías de lanas debido a un incremento tanto en el indicador de mercado australiano como en la paridad cambiaria entre las dos monedas de referencia (Dólar americano/Dólar australiano). Durante los remates se ofrecieron un total de 12.350 fardos de los cuáles se vendió el 96% de los mismos. Las empresas destacadas en la compra fueron Techwool Trading con el 10,7%, seguido por Australian Merino Exports con el 11,9% y por último Endeavour Wool Exports con el 10,6%. Las subastas continuarán el día de mañana en Sydney y Melbourne con una oferta estimada en 14.964 fardos.