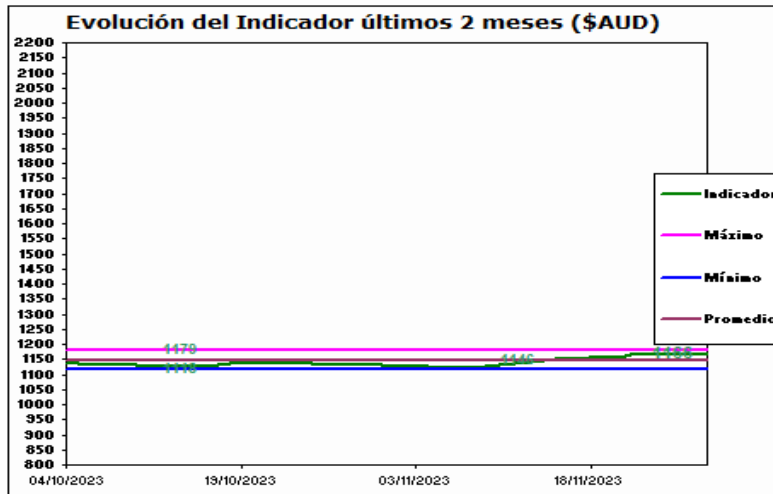
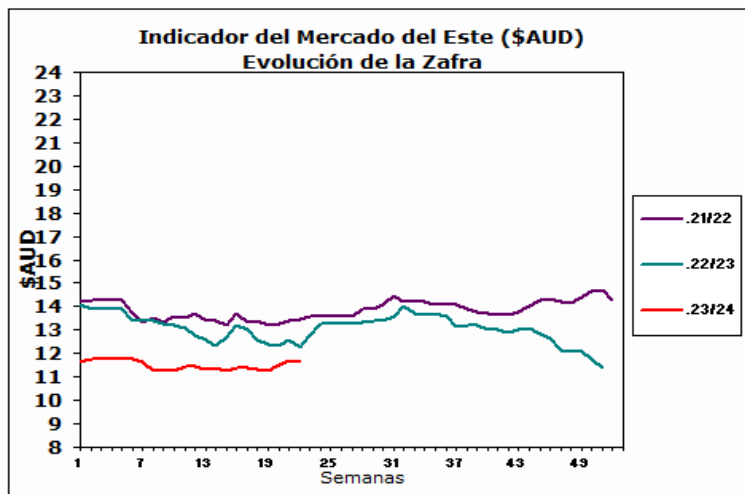


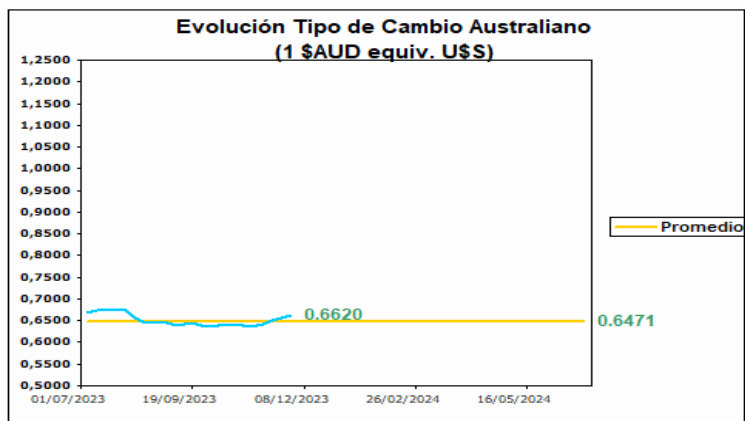
28 de Noviembre de 2023

## AUSTRALIA Mercado del Este



Fuente: SIPyM -PROLANA en base AWEX

Fuente: SIPyM -PROLANA en base AWEX



### Variación del Indicador General

	22/11/2023	28/11/2023	Diferencia	Variación %
INDICADOR \$AUD	11.70	11.66	-0.04	i -0.34
PAR. CAMBIARIA	0.656	0.662	0.006	h 0.915
INDICADOR U\$S	7.67	7.71	0.04	h 0.52

Fuente: WESTPAC -AWEX

### Variación por Finura respecto al Cierre Anterior (Vellón Limpio U\$S)

Tipo	Anterior	Actual	Variación Porcentual	
MERINO				
Extra Fina 17.5 mic.	11.10	11.13	0.27 %	h
Super Fina 19.0 mic.	9.72	9.72	0.00 %	f g
Fina 20.5 mic.	8.75	8.75	0.00 %	f g
Fuerte 22.5 mic.	7.04	7.04	0.00 %	f g
CRUZAS				
Fina 26.0 mic.	4.01	4.04	0.75 %	h
Media Fina 28.0 mic.	2.30	2.32	0.87 %	h
Fuerte 30.0 mic.	2.23	2.25	0.90 %	h
Gruesa 34.0 mic.	2.03	2.04	0.49 %	h

Fuente: SIPyM -PROLANA en base AWEX

#### Comentarios:

La semana 22 de remates laneros si bien comenzó con una baja en el indicador de mercado, la paridad cambiaria se recuperó respecto al cierre de la semana anterior lo que generó que muchas categorías de lanas no sufran modificaciones, mientras que, algunas lanas gruesas incrementaron su valor comercial. Durante los remates se ofrecieron un total de 22.510 fardos de los cuáles se vendió el 96% de los mismos. Las empresas destacadas en al compra fueron Techwool Trading con el 19,5%, seguido por Endeavour Wool Exports con el 10,9% y por último PJ Morris Wool con el 9,8%. Las subastas continuarán el día de mañana con una oferta estimada en 25.985 fardos