

Frutillas  
**Tamara**



FRUTILLAS  
STRAWBERRIES  
FRAISES

FRUTILLAS ARGENTINAS  
FRUIT  
COUNCIL



**Tamara**  
www.tamara.com.ar

CAT. 1  
PRODUCCIÓN  
ARGENTINA

FRUTILLAS
NET WEIGHT <b>ELEGIDO</b>
NET WEIGHT 1.5 kg. Approx.
DATE OF PRODUCTION EXP. DATE CULT. CODE

Temperature + 4 °C

LABOR CON ASESORANTE AFISA

FRUTILLAS
NET WEIGHT <b>ELEGIDO</b>
NET WEIGHT 1.5 kg. Approx.
DATE OF PRODUCTION EXP. DATE CULT. CODE

LABOR CON ASESORANTE AFISA



**Tamara**  
www.tamara.com.ar

CAT. 1  
PRODUCCIÓN  
ARGENTINA

FRUTILLAS ARGENTINAS

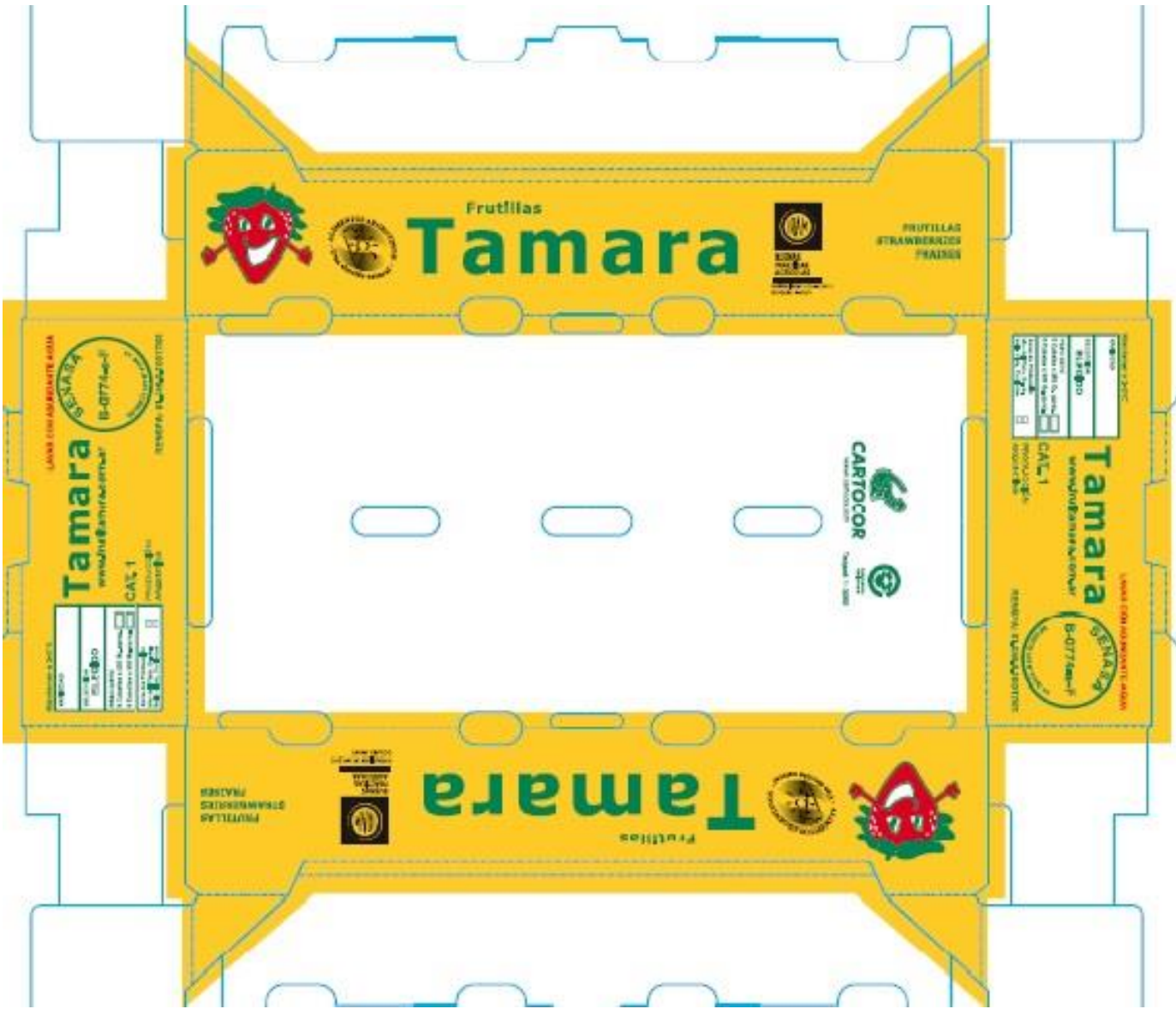
Frutillas  
**Tamara**



FRUTILLAS  
STRAWBERRIES  
FRAISES



FRUTILLAS ARGENTINAS  
FRUIT  
COUNCIL



# Frutillas Tamara



FRUTILLAS  
STRAWBERRIES  
FRASIDOS

Escribir número de lote	
Sistema	
Código de barras	
Código de producto	
Código de planta	
Código de cliente	
Código de distribución	
Código de inventario	

**Tamara**  
 Manuf. de la Asociación  
 SANA  
 B-077tam-f  
 MANUFACTURER  
 TAMARA



LAVAR CON ABUNDANTE AGUA

**Tamara**  
 Manuf. de la Asociación  
 SANA  
 B-077tam-f  
 MANUFACTURER  
 TAMARA

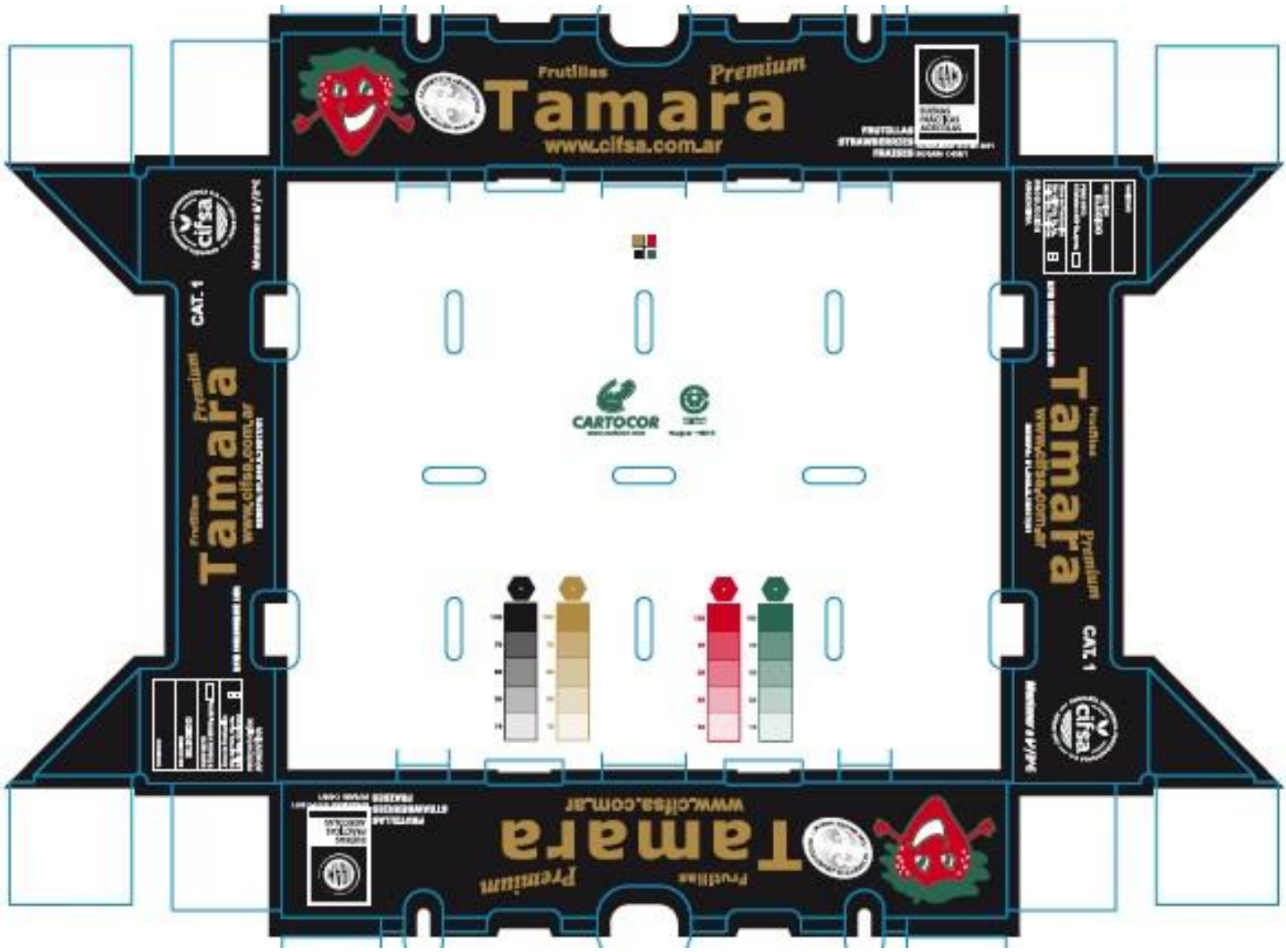
CAL-1  
 Asociados  
 Comercio Exterior

FRUTILLAS  
STRAWBERRIES  
FRASIDOS



# Tamara





Frutillas Premium  
**Tamara**  
www.cifsa.com.ar



FRUTILLAS  
STRANZONIS  
INDUSTRIAS S.A.S.  
RAJADO 10000 COB1



CAT. 1

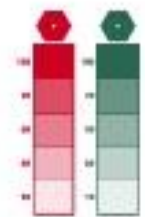
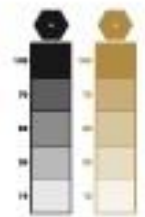
Frutillas Premium  
**Tamara**  
www.cifsa.com.ar

www.cifsa.com.ar

www.cifsa.com.ar

Technical specifications table:

Material	300gsm
Color	Black
Finish	Matte
Dimensions	100x100x100
Weight	1.5kg
Barcode	1234567890123
Lot	1234567890
Production Date	2023-10-27
Expiration Date	2024-10-27
Manufacturer	Frutillas Stranzonis



Technical specifications table:

Material	300gsm
Color	Black
Finish	Matte
Dimensions	100x100x100
Weight	1.5kg
Barcode	1234567890123
Lot	1234567890
Production Date	2023-10-27
Expiration Date	2024-10-27
Manufacturer	Frutillas Stranzonis

www.cifsa.com.ar

Frutillas Premium  
**Tamara**  
www.cifsa.com.ar

www.cifsa.com.ar

www.cifsa.com.ar

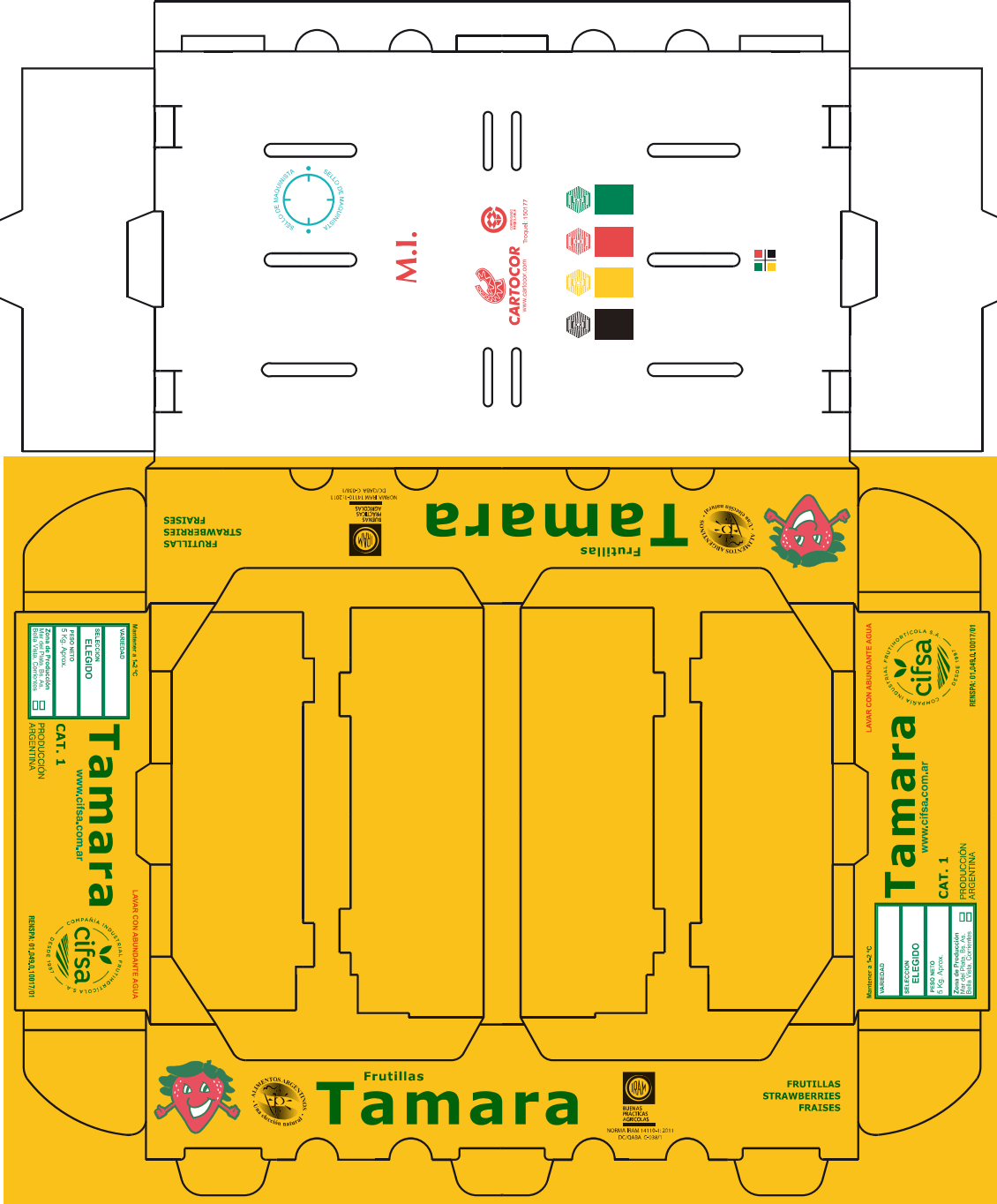


CAT. 1



Frutillas Premium  
**Tamara**  
www.cifsa.com.ar





www.cartocor.com

El Arte/Boceto es una representación del producto final. Es imposible reproducir total y exactamente el resultado del proceso de impresión litográfica utilizado para crear el producto final. Tenga presente que puede haber diferencias de color y aspecto. El Arte/Boceto es solo una representación del producto a entregar. Los colores y aspectos representados son referenciales. Remítase a los catálogos de colores GOMI PANTONE. Si es un producto de complejidad (alta gráfica), vea la prueba color.

**Material:** -----  
**Lineatura:** 40  
**Liner Ext.:** BLANCO  
**Troquel:** 150177  
**Clisé:** 10.828 cm<sup>2</sup>  
**Externas:** 500 x 300 x 97  
**Golpes:** 2  
**Reconf.:**   
**Mod.:** X  
**Realizó:** PG

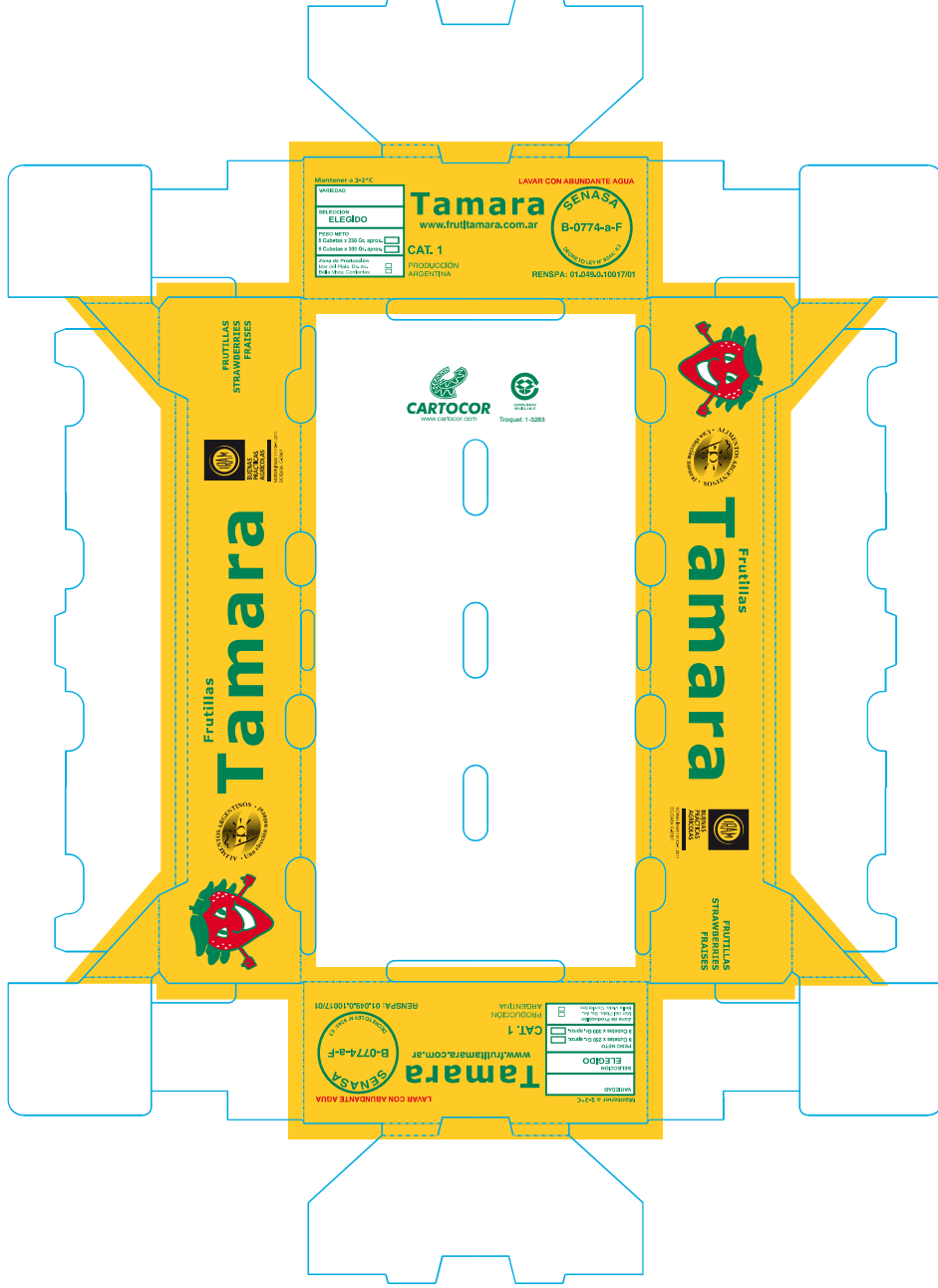
**CIA.IND. FRUTHORTICOLA S.A**  
**PROD.: AUTOAR. 5 KG - TAMARA GRANEL MI**

Envíe el visto bueno dentro de un plazo máximo de 24 hs de recibido el Arte/Boceto, para evitar demora en las fechas de programación y fabricación. Repase su Arte/Boceto cuidadosamente, para no dejar pasar posibles errores. **CARTOCOR S.A.** no es responsable de los errores que fueran pasados por alta en la aprobación de este arte o boceto.

- Observaciones:
- 1. GCMI 10 AMARILLO
  - 2. GCMI 73 ROJO
  - 3. GCMI 25 VERDE
  - 4. GCMI 90 NEGRO
  - 5. SIN COLOR
  - 6. SIN COLOR



la forma natural de proteger sus productos



Cliente: **CIA.IND. FRUITHORTICOLA S.A.**

Prod.: **Autoa. 8 CUBETAS X 300 GRS TAMARA**

Envíe el visto bueno dentro de un plazo máximo de 24 hs de recibido el Arte/Boceto, para evitar demora en las fechas de programación y fabricación. Repase su Arte/Boceto cuidadosamente, para no dejar pasar posibles errores. **CARTOCOR S.A.** no es responsable de los errores que fueran pasados por alta en el aprobación de este arte o boceto.

Colores:  
**1. G-10-AMARILLO**  
**2. G-75-ROJO**

**3. G-25-VERDE**  
**4. G-90-NEGRO**

**5. SIN COLOR**  
**6. SIN COLOR**

Observaciones:

Lineatura: **40**  
 Liner Ext.: **BLANCO**  
 Clisé: **10.613 cm<sup>2</sup>**

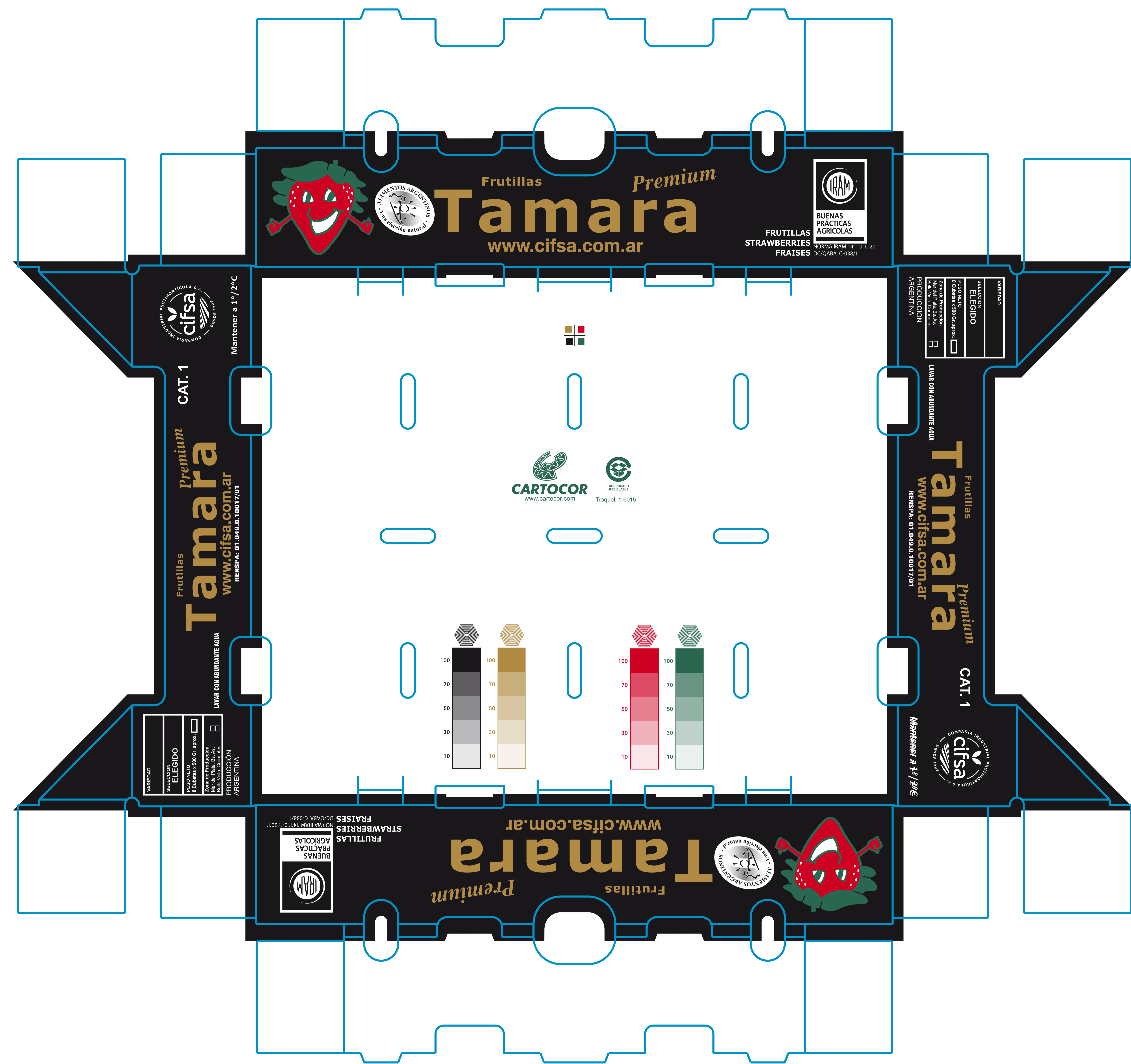
Troquel: **103283**  
 Nuev.: **X**  
 Mod.: **PG**

Medidas Externas  
 Golpes: **2**  
 Realizó: **PG**



la forma natural de  
 proteger sus productos

El Arte/Boceto, es una representación del producto final. Es imposible reproducir total y exactamente el resultado del proceso de impresión litográfica utilizado para crear el producto final. Tenga presente que puede haber diferencias de color, y respecto, El Arte/Boceto es solo una representación del producto a entregar. Los colores y aspectos representados, son referenciales. (Vénamee a los catálogos de colores GOMI, PANTONE. Si se es un producto de complejidad (alta gráfica), ver la prueba color).



www.cartocor.com

Cliente: **CIA.IND. FRUTIHORTICOLA S.A.**

Prod.: **BANDEJA TAMARA PREMIUN 8X500**

Envíe el visto bueno dentro de un plazo máximo de 24 hs de recibido el Arte/Boceto, para evitar demora en las fechas de programación y fabricación. Repase su Arte/Boceto cuidadosamente, para no dejar pasar posibles errores. **CARTOCOR S.A.** no es responsable de los errores que fueran pasados por alta en el aprobación de este arte o boceto.

Lineatura: **40**  
 El Arte/Boceto, es una representación del producto final. Es imposible reproducir total y exactamente el resultado del proceso de impresión flexográfica utilizado para crear el producto final. Tenga presente que puede haber diferencias de color, y aspecto. El Arte/Boceto es solo una representación del producto a entregar. Los colores y aspectos representados, son referenciales. Remítase a los catálogos de colores GCMI, PANTONE. Si es un producto de complejidad (alta gráfica), vea la prueba color.

Liner Ext.: **BLANCO** Troquel: **106015** Golpes: **2** Medidas Externas: **480 x 400 x 90**

Clisé: **11.440 cm²** Nuev.: **X** Mod.:  Reconf.:  Realizó: **Ca.**

- Colores:
- 1. G-75-ROJO
  - 2. G-24-VERDE
  - 3. G-908-OCRE
  - 4. G-90-NEGRO
  - 5. SIN COLOR
  - 6. SIN COLOR

Observaciones:



la forma natural de proteger sus productos



República Argentina - Poder Ejecutivo Nacional  
2021 - Año de Homenaje al Premio Nobel de Medicina Dr. César Milstein

**Hoja Adicional de Firmas**  
**Ficha Técnica**

**Número:**

**Referencia:** Propuesta de la forma que se exhibirá el Sello en el rótulo

---

El documento fue importado por el sistema GEDO con un total de 6 pagina/s.