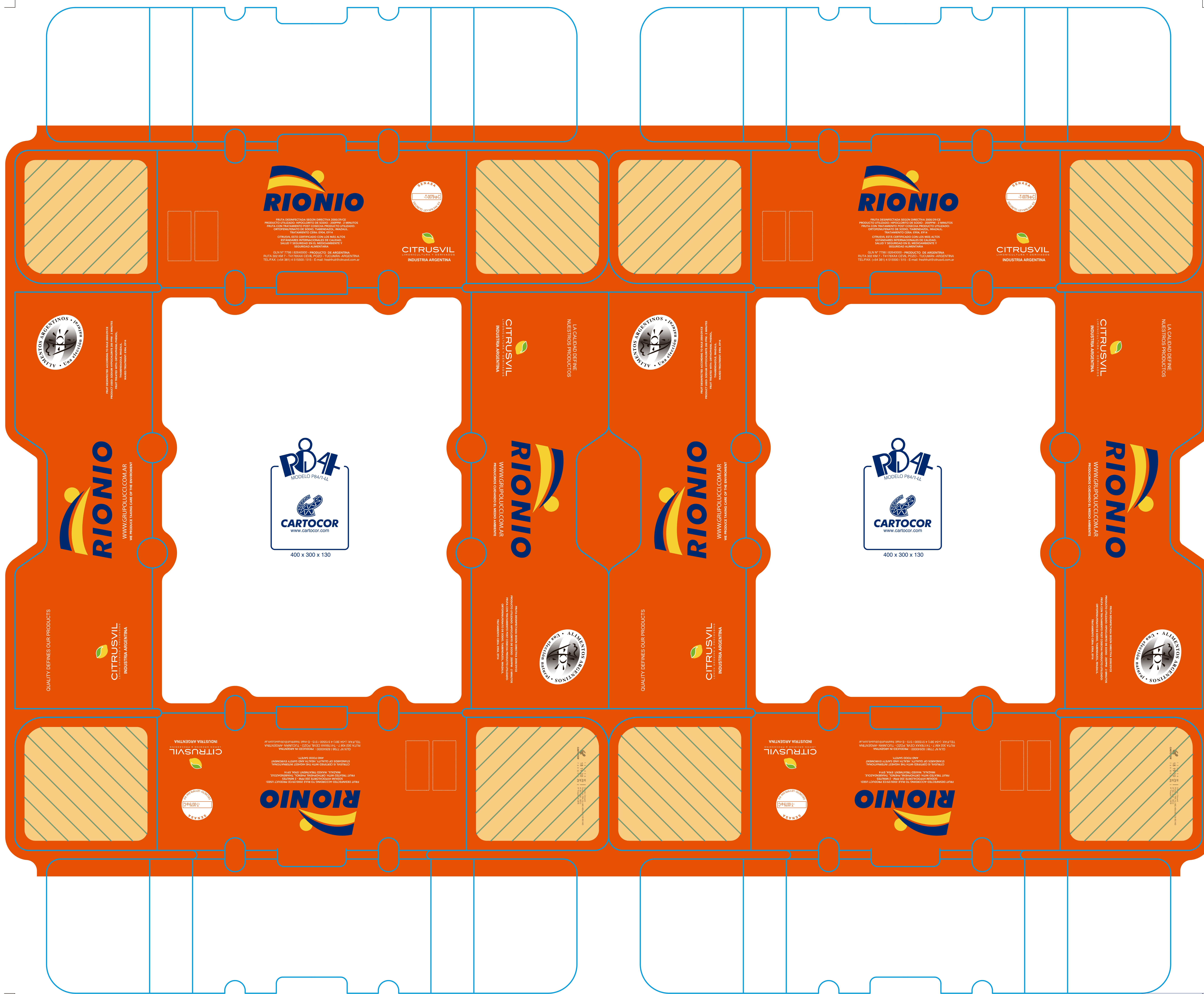


1150

980

30



N° DISEÑO GRAFICO: 2260 - REV.2

FECHA: 12/04/2018

CLIENTE: CITRUSVIL
 PRODUCTO: PLATO P84-1 LL 400x300x130 RIO NIO

DG: MM
 DI: LC

COLORES 1 P. 115c 2 P. 288C 3 P.368C 4 P.021C 5 6 NEGRO 7 BARNIZ

GEOMETRÍA TROQUEL: 30-2878 GOLPES:2 GEOMETRÍA: 300324 - Alt A - R00 MANTO: 2258 REV1

CARTULINA MEDIDA: 98 x115 CM TIPO: Virgen Reciclada SENTIDO DE FIBRA: → ↑

APROBACIONES BOCETO MAIL: 16/03/2018 DIGITALES: SI NO

OBSERVACIONES **EXCLUSIÓN DE BARNIZ**
 APLICAR PANTONE 115c. EN EL LIMON y EL P.368C EN LA HOJA DEL LOGO DE CITRUVIL. APLICAR EL PANT. 021C EN EL FONDO
 EL LOGO RIONIO LLEVA EL PANT. 288C Y EL PANT. 115C. EXCLUSIÓN DE BARNIZ.
 REV.1: SE INVIRTIERON Y ALINEARON LOS DATOS DE LOS CABEZALES: RECUADROS DE PUNTOS Y LOGO SENASA + LOGO CITRUSVIL.
 REV 2: SE AGREGÓ SELLO "ALIMENTOS ARGENTINOS"

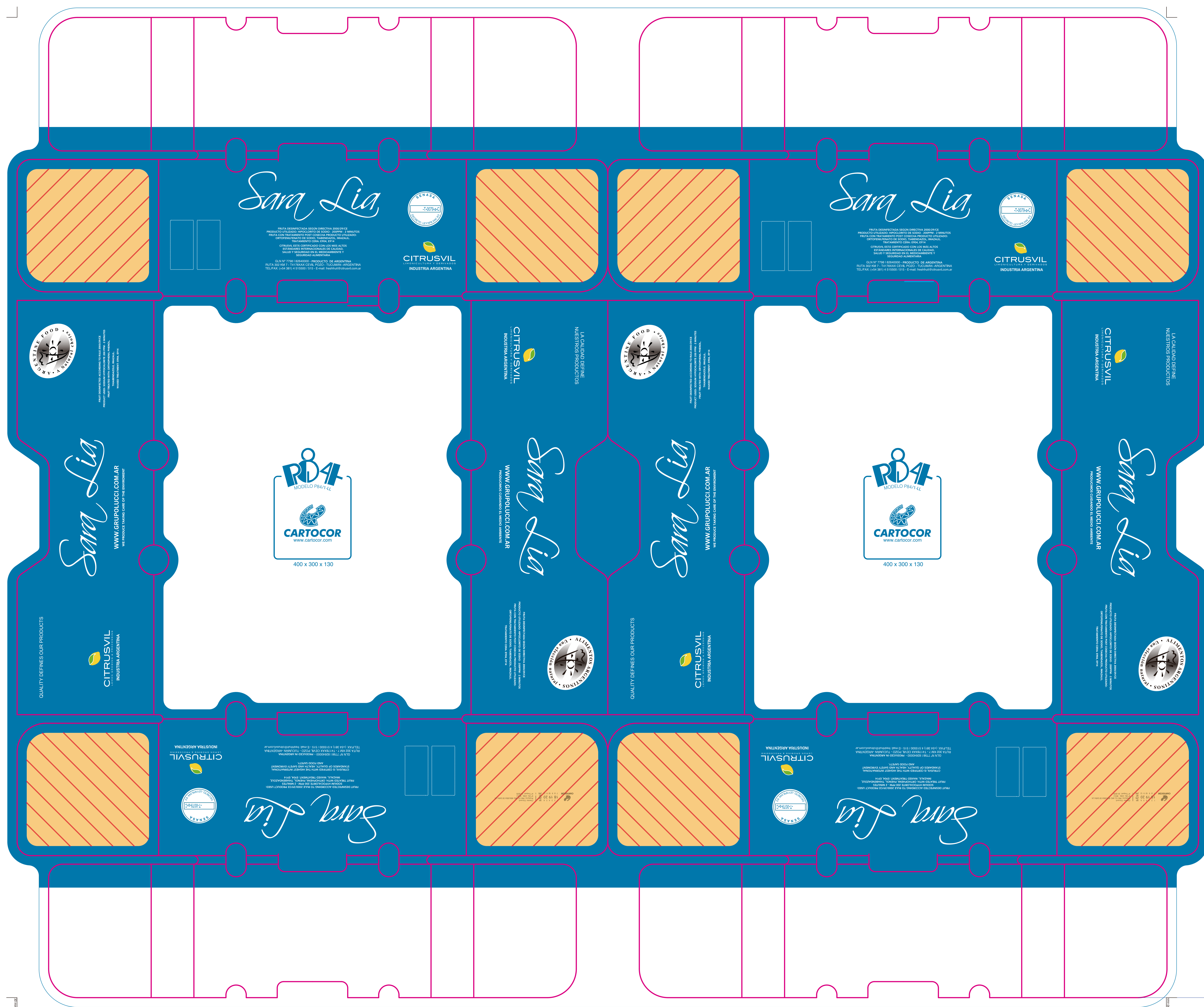


Enviar las aprobaciones por e-mail a: sfusco@arcor.com/ ncolombo@arcor.com/ mamacias@arcor.com

1150

086

30



N° DISEÑO GRAFICO: 2306 - REV.2

FECHA: 12/04/2018

CLIENTE: CITRUSVIL
 PRODUCTO: PLATO P84-1 LL 400x300x130 Sara Lia

DG: MM
 DI: LC

COLORES **1** P. 640c **2** P. 368C **3** P.115C **4** **5** **6** NEGRO **7** BARNIZ

GEOMETRÍA TROQUEL: 30-2878 GOLPES:2 GEOMETRÍA: 300324 - Alt A - R00 MANTO: 2258 REV1

CARTULINA MEDIDA: 98 x115 CM TIPO: Virgen Reciclada SENTIDO DE FIBRA: → ↑

APROBACIONES BOCETO MAIL: 16/03/2018 DIGITALES: SI NO

OBSERVACIONES

EXCLUSIÓN DE BARNIZ

REV.1: SE INVIERTIERON Y ALINEARON LOS DATOS DE LOS CABEZALES: RECUADROS DE PUNTOS Y LOGO SENASA + LOGO CITRUSVIL.

REV 2: SE AGREGÓ SELLO "ALIMENTOS ARGENTINOS"

APLICAR PANTONE 115C. EN EL LIMON Y EL PANT. 368C EN LA HOJA DEL LOGO DE CITRUSVIL.
 EL PANT.640C APLICA EN EL RESTO DE LA CAJA.



www.cartocor.com

Cliente: CITRUSVIL S.A.

Prod.: P84-1LL 500X300X160 - CITRICO RIO NIO

Lineatura: 40

El Arte/Boceto, es una representación del producto final. Es imposible reproducir total y exactamente el resultado del proceso de impresión flexográfica utilizado para crear el producto final. Tenga presente que puede haber diferencias de color, y aspecto. El Arte/Boceto es solo una representación del producto a entregar. Los colores y aspectos representados, son referenciales. Remítase a los catálogos de colores GCM, PANTONE. Si es un producto de complejidad (alta gráfica), vea la prueba color.

Liner Ext.: BLANCO

Troquel: 1-6360

Golpes: 2

Medidas Externas: 500 x 300 x 160

Envíe el visto bueno dentro de un plazo máximo de 24 hs de recibido el Arte/Boceto, para evitar demora en las fechas de programación y fabricación. Repase su Arte/Boceto cuidadosamente, para no dejar pasar posibles errores. CARTOCOR S.A. no es responsable de los errores que fueran pasados por alta en el aprobación de este arte o boceto.

Clisé: 18200 cm²

Nuev.: **X**

Mod.:

Reconf.:

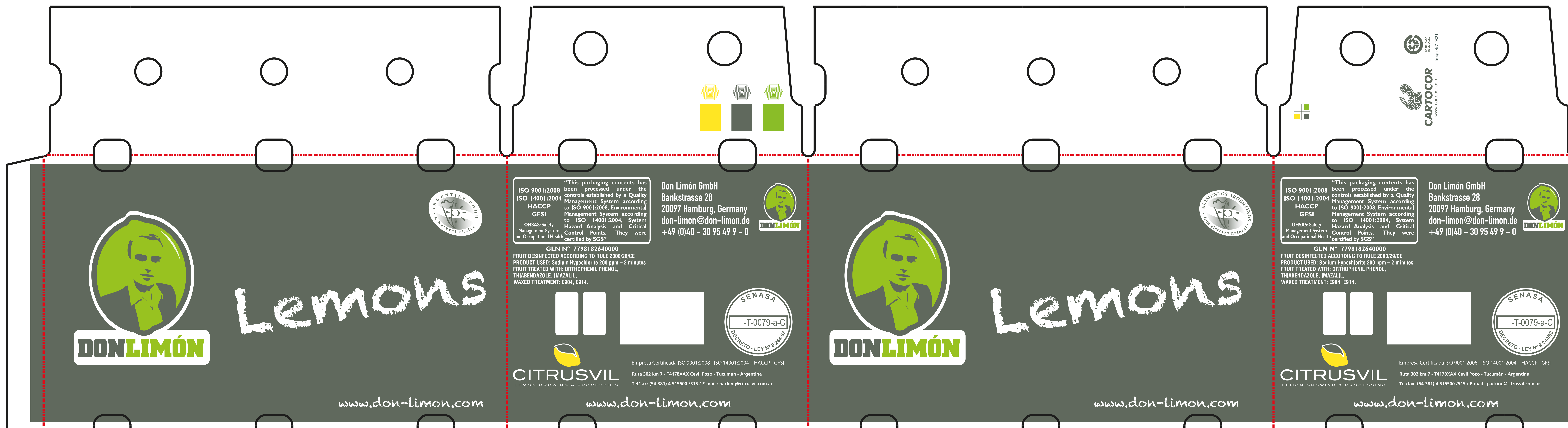
Realizó: SFP

- Colores:
- 1. E-5000-AMARILLO
 - 2. G-81-NARANJA
 - 3. G-2081-VERDE
 - 4. G-39-AZUL
 - 5. SIN COLOR
 - 6. SIN COLOR

Observaciones:



la forma natural de proteger sus productos



www.cartocor.com

Cliente: CITRUSVIL S.A.

Prod.: T. 18 KG DON LIMON SEP. ALETA RED. NVO. TROQUEL

Envíe el visto bueno dentro de un plazo máximo de 24 hs de recibido el Arte/Boceto, para evitar demora en las fechas de programación y fabricación. Repase su Arte/Boceto cuidadosamente, para no dejar pasar posibles errores. **CARTOCOR S.A.** no es responsable de los errores que fueran pasados por alta en el aprobación de este arte o boceto.

Lineatura: El Arte/Boceto, es una representación del producto final. Es imposible reproducir total y exactamente el resultado del proceso de impresión flexográfica utilizado para crear el producto final. Tenga presente que puede haber diferencias de color, y aspecto. El Arte/Boceto es solo una representación del producto a entregar. Los colores y aspectos representados, son referenciales. Remítase a los catálogos de colores GCMI, PANTONE. Si es un producto de complejidad (alta gráfica), vea la prueba color.

Liner Ext.: BLANCO Troquel: 700321 Golpes: 2 Medidas Cent. Tr: 444 x 288 x 263

Clisé: 0.0 cm² Nuev.: X Mod.: Reconf.: Realizó: Ca.



la forma natural de proteger sus productos

- Colores:
- 1. P-YELLOW PROCES
 - 3. P-382-VERDE CLARO
 - 5. SIN COLOR
 - 2. P-5605 VERDE
 - 4. SIN COLOR
 - 6. SIN COLOR

Observaciones:



www.cartocor.com

Cliente: CITRUSVIL S.A.

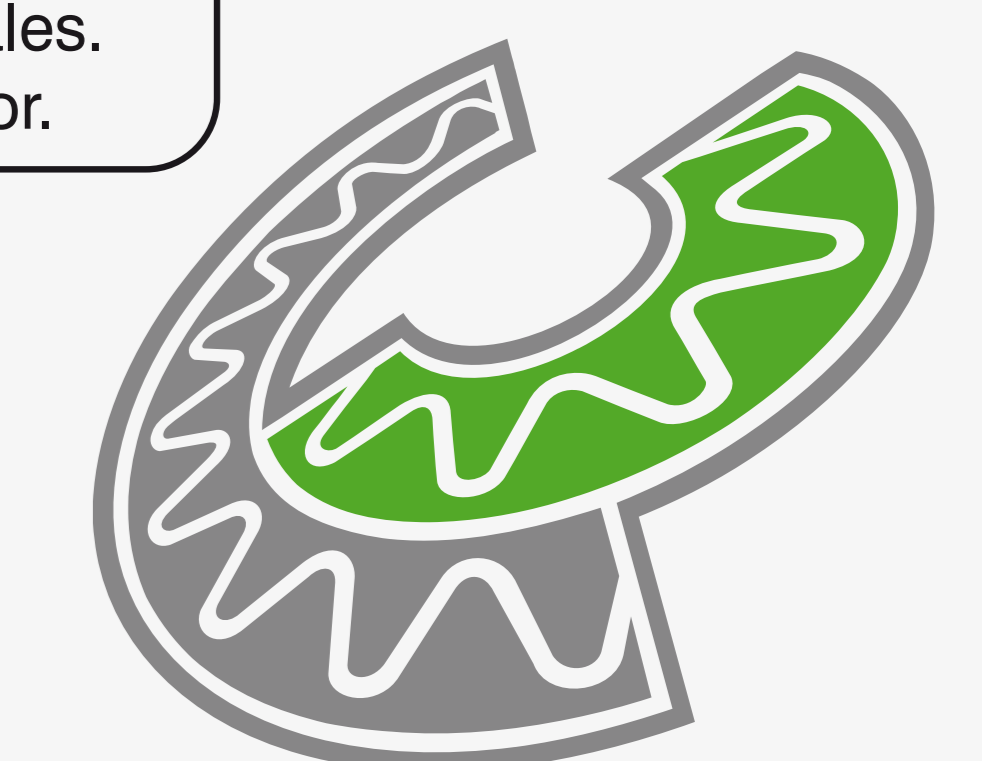
Prod.: T. 18 KG LA LUZ SEP. ALETA RED. NVO TROQUEL

Envíe el visto bueno dentro de un plazo máximo de 24 hs de recibido el Arte/Boceto, para evitar demora en las fechas de programación y fabricación. Repase su Arte/Boceto cuidadosamente, para no dejar pasar posibles errores. **CARTOCOR S.A.** no es responsable de los errores que fueran pasados por alta en el aprobación de este arte o boceto.

Lineatura: 35
 El Arte/Boceto, es una representación del producto final. Es imposible reproducir total y exactamente el resultado del proceso de impresión flexográfica utilizado para crear el producto final. Tenga presente que puede haber diferencias de color, y aspecto. El Arte/Boceto es solo una representación del producto a entregar. Los colores y aspectos representados, son referenciales. Remítase a los catálogos de colores GCMi, PANTONE. Si es un producto de complejidad (alta gráfica), vea la prueba color.

Liner Ext.: BLANCO
 Troquel: 700321
 Golpes: 2
 Medidas Cent. Tr.: 444 x 288 x 263

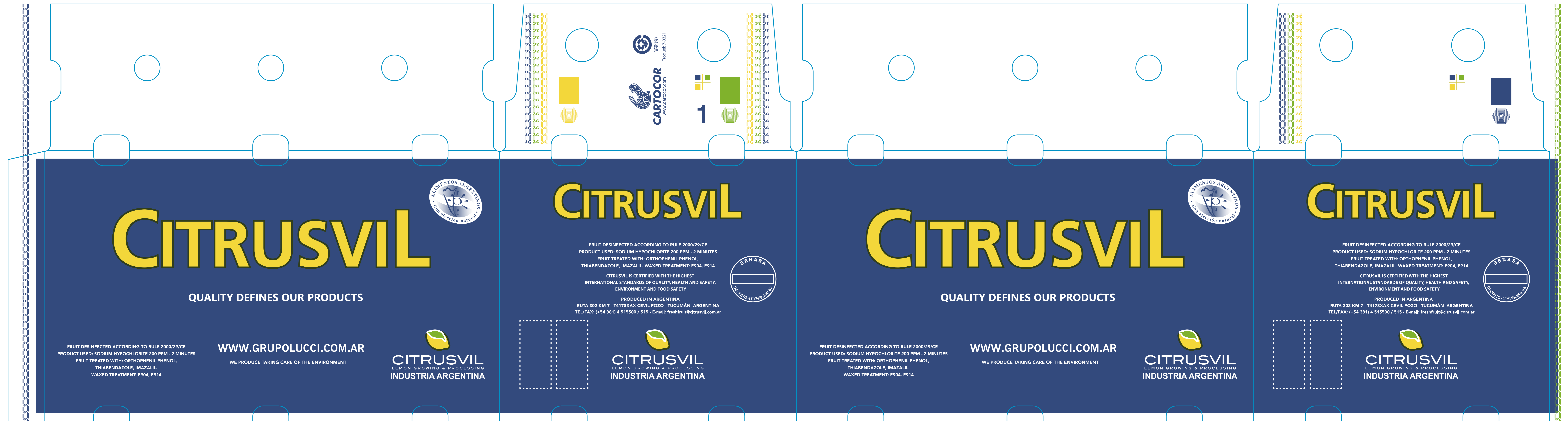
Clisé: 17.714 cm²
 Nuev.:
 Mod.: X
 Reconf.:
 Realizó: SFP



la forma natural de proteger sus productos

- Colores:
- 1. GCMi 13 AMARILLO
 - 3. GCMi 24 VERDE
 - 5. SIN COLOR
 - 2. GCMi 2081 VERDE
 - 4. SIN COLOR
 - 6. SIN COLOR

Observaciones:



www.cartocor.com

Cliente: CITRUSVIL S.A.

Prod.: T. 18 KG CITRUSVIL SEP. ALETA RED

Envíe el visto bueno dentro de un plazo máximo de 24 hs de recibido el Arte/Boceto, para evitar demora en las fechas de programación y fabricación. Repase su Arte/Boceto cuidadosamente, para no dejar pasar posibles errores. **CARTOCOR S.A.** no es responsable de los errores que fueran pasados por alta en el aprobación de este arte o boceto.

Lineatura:

35

El Arte/Boceto, es una representación del producto final. Es imposible reproducir total y exactamente el resultado del proceso de impresión flexográfica utilizado para crear el producto final. Tenga presente que puede haber diferencias de color, y aspecto. El Arte/Boceto es solo una representación del producto a entregar. Los colores y aspectos representados, son referenciales. Remítase a los catálogos de colores GCM, PANTONE. Si es un producto de complejidad (alta gráfica), vea la prueba color.

Liner Ext.:

BLANCO

Troquel:

700321

Golpes:

2

Medidas Cent. Tr.

444 x 288 x 263

Clisé:

16.757 cm²

Nuev.:

Mod.:

X

Reconf.:

Realizó:

PG



la forma natural de proteger sus productos

Colores:

1. GCM 13 AMARILLO

3. GCM 39 AZUL

5. SIN COLOR

2. GCM 2081 VERDE

4. SIN COLOR

6. SIN COLOR

Observaciones:

Cliente: CITRUSVIL S.A.
Producto: 18 KG TAPA RIO NIO 2019

Smurfit Kappa

Este Boceto de impresión representa la grafica del producto final. Los tonos de colores varían respecto a la impresión realizada en producción y a lo observado en su Monitor, ya que es imposible reproducir las condiciones de Impresión Flexográfica. Consulte los tonos de colores con el Catalogo GCMI y/o con el representante de Smurfit Kappa S.A.

Envíe la aprobación dentro de las 24 hs. de recibido, para evitar demoras en las fechas de programación y fabricación. Revise cuidadosamente textos y graficas de su Boceto, de modo de evitar posibles errores. **Smurfit Kappa S.A.** no se responsabiliza por errores en la impresión no controladas de este Boceto.

VERDE
GCMI 2081

AMARILLO
GCMI 13

NARANJA
GCMI 81

AZUL
GCMI 39

Colores:

Solicitud: 27244 - Boceto: 01

Liner Ext.:
BLANCO

Proveedor: 2

01 / 03 / 2019

FRUIT DESINFECTED ACCORDING TO RULE 2000/29/CE
PRODUCT USED: SODIUM HYPOCHLORITE 200 PPM - 2 MINUTES
FRUIT TREATED WITH: ORTHOPHENIL PHENOL,
THIABENDAZOLE, IMAZALIL. WAXED TREATMENT: E904, E914

CITRUSVIL IS CERTIFIED WITH THE HIGHEST INTERNATIONAL STANDARDS OF QUALITY, HEALTH AND SAFETY, ENVIRONMENT AND FOOD SAFETY

PRODUCED IN ARGENTINA
RUTA 302 KM 7 - T4178XAX CEVIL POZO - TUCUMÁN - ARGENTINA
TEL/FAX: (+54 381) 4 515500 / 515 - E-mail: freshfruit@citrusvil.com.ar

FRUTA DESINFECTADA SEGÚN DIRECTIVA 2000/29/CE
PRODUCTO UTILIZADO: HIPOCLORITO DE SODIO 200 PPM - 2 MINUTOS
FRUTA TRATADA CON: ORTOFENILFENATO DE SODIO,
TIABENDAZOL, IMAZALIL. TRATAMIENTO CERA: E904,E914.

CITRUSVIL ESTA CERTIFICADA CON LOS MÁS ALTOS ESTÁNDARES INTERNACIONALES DE CALIDAD, SALUD Y SEGURIDAD, MEDIO AMBIENTE Y SEGURIDAD ALIMENTARIA.

PRODUCIDO EN ARGENTINA
RUTA 302 KM 7 - T4178XAX CEVIL POZO - TUCUMÁN - ARGENTINA
REL/FAX: (+54 381) 4 515500 / 515 - E-mail: freshfruit@citrusvil.com.ar

FRUIT DESINFECTED ACCORDING TO RULE 2000/29/CE
PRODUCT USED: SODIUM HYPOCHLORITE 200 PPM - 2 MINUTES
FRUIT TREATED WITH: ORTHOPHENIL PHENOL,
THIABENDAZOLE, IMAZALIL.
WAXED TREATMENT: E904, E914

FRUTA DESINFECTADA SEGÚN DIRECTIVA 2000/29/CE
PRODUCTO UTILIZADO: HIPOCLORITO DE SODIO 200 PPM - 2 MINUTOS
FRUTA TRATADA CON: ORTOFENILFENATO DE SODIO,
TIABENDAZOL, IMAZALIL.
TRATAMIENTO CERA: E904,E914.

LA CALIDAD DEFINE NUESTROS PRODUCTOS
WWW.GRUPOLUCCI.COM.AR
PRODUCIMOS CUIDANDO EL MEDIO AMBIENTE

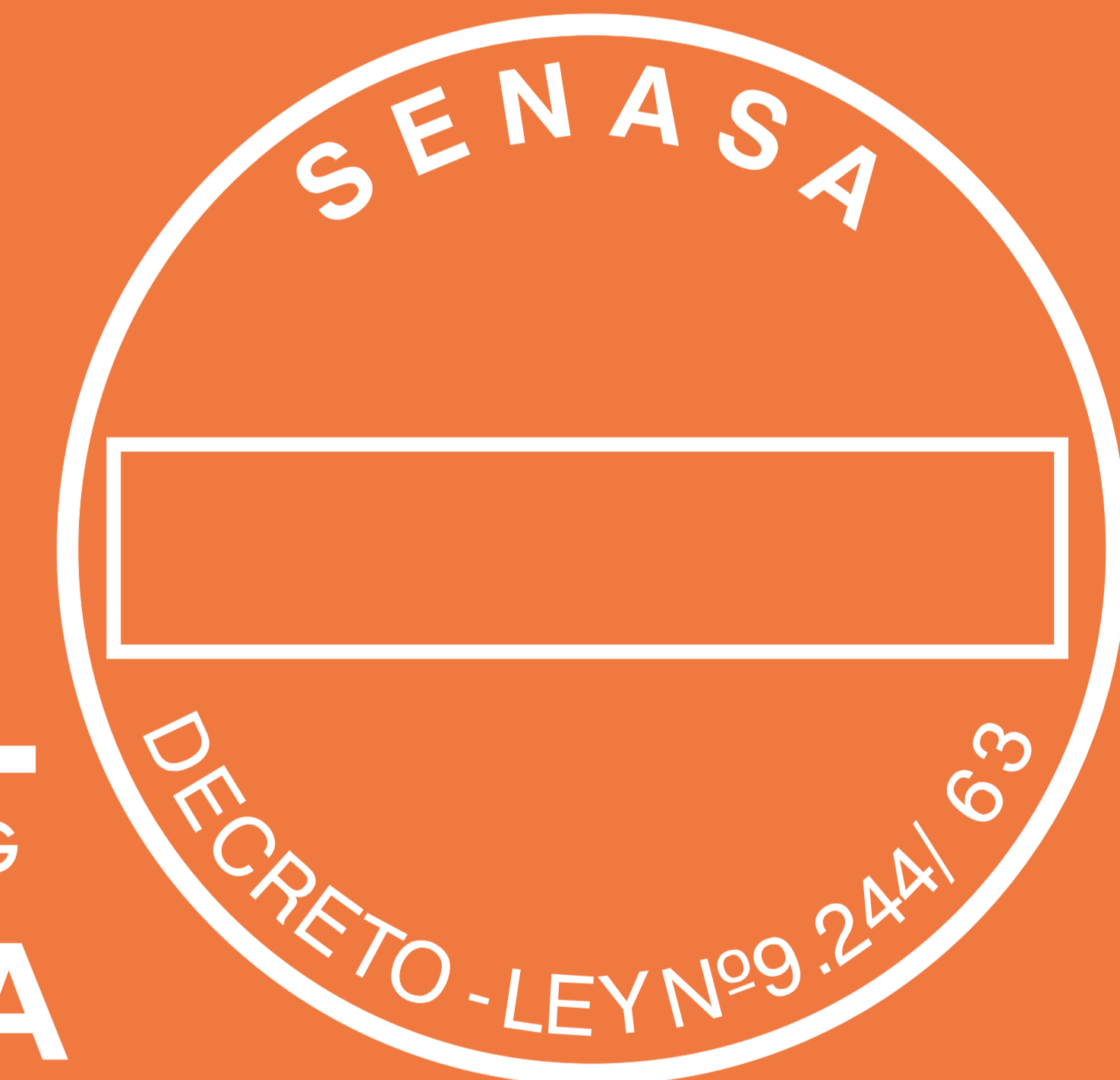
QUALITY DEFINES OUR PRODUCTS
WWW.GRUPOLUCCI.COM.AR
WE PRODUCE TAKING CARE OF THE ENVIRONMENT

ARGENTINE FOOD
A Natural choice

ALIMENTOS ARGENTINOS
Una elección natural

CITRUSVIL
LEMON GROWING & PROCESSING
INDUSTRIA ARGENTINA

Vista 3D



Cliente: CITRUSVIL S.A.
Producto: 18 KG TAPA PACARA 2019



Envíe la aprobación dentro de las 24 hs. de recibido, para evitar demoras en las fechas de programación y fabricación.
 Revise cuidadosamente textos y graficas de su Boceto, de modo de evitar posibles errores.
Smurfit Kappa S.A. no se responsabiliza por errores en la impresión no controladas de este Boceto.

AMARILLO
GCM1 13

ROJO
GCM1 78

VERDE
GCM1 24

Colores:

Solicitud: 27288 - Boceto: 02

Liner Ext.:
BLANCO

Proveedor: 2
22 / 03 / 2019

FRUIT DESINFECTED ACCORDING TO RULE 2000/29/CE
PRODUCT USED: SODIUM HYPOCHLORITE 200 PPM - 2 MINUTES
FRUIT TREATED WITH: ORTHOPHENIL PHENOL, THIABENDAZOLE, IMAZALIL. WAXED TREATMENT: E904, E914

CITRUSVIL IS CERTIFIED WITH THE HIGHEST INTERNATIONAL STANDARDS OF QUALITY, HEALTH AND SAFETY, ENVIRONMENT AND FOOD SAFETY

PRODUCED IN ARGENTINA
RUTA 302 KM 7 - T4178XAX CEVIL POZO - TUCUMÁN - ARGENTINA
TEL/FAX: (+54 381) 4 515500 / 515 - E-mail: freshfruit@citrusvil.com.ar

FRUIT DESINFECTED ACCORDING TO RULE 2000/29/CE
PRODUCT USED: SODIUM HYPOCHLORITE 200 PPM - 2 MINUTES
FRUIT TREATED WITH: ORTHOPHENIL PHENOL, THIABENDAZOLE, IMAZALIL. WAXED TREATMENT: E904, E914

FRUTA DESINFECTADA SEGÚN DIRECTIVA 2000/29/CE
PRODUCTO UTILIZADO: HIPOCLORITO DE SODIO 200 PPM - 2 MINUTOS
FRUTA TRATADA CON: ORTOFENILFENATO DE SODIO, TIABENDAZOL, IMAZALIL. TRATAMIENTO CERA: E904,E914.

FRUTA DESINFECTADA SEGÚN DIRECTIVA 2000/29/CE
PRODUCTO UTILIZADO: HIPOCLORITO DE SODIO 200 PPM - 2 MINUTOS
FRUTA TRATADA CON: ORTOFENILFENATO DE SODIO, TIABENDAZOL, IMAZALIL. TRATAMIENTO CERA: E904,E914.

CITRUSVIL ESTA CERTIFICADA CON LOS MÁS ALTOS ESTÁNDARES INTERNACIONALES DE CALIDAD, SALUD Y SEGURIDAD, MEDIO AMBIENTE Y SEGURIDAD ALIMENTARIA.

PRODUCIDO EN ARGENTINA
RUTA 302 KM 7 - T4178XAX CEVIL POZO - TUCUMÁN - ARGENTINA
REL/FAX: (+54 381) 4 515500 / 515 - E-mail: freshfruit@citrusvil.com.ar





CITRUSVIL
 LEMON GROWING & PROCESSING
INDUSTRIA ARGENTINA

WWW.GRUPOLUCCI.COM.AR
PRODUCIMOS CUIDANDO EL MEDIO AMBIENTE
WE PRODUCE TAKING CARE OF THE ENVIRONMENT

Vista 3D



Cliente: CITRUSVIL S.A.
Producto: 15 KG TAPA SAN VALENTIN 2019



Envíe la aprobación dentro de las 24 hs. de recibido, para evitar demoras en las fechas de programación y fabricación.
 Revise cuidadosamente textos y graficas de su Boceto, de modo de evitar posibles errores.
Smurfit Kappa S.A. no se responsabiliza por errores en la impresión no controladas de este Boceto.

AMARILLO
GCM1 13

VERDE
GCM1 3213

GRIS
GCM1 9002

Colores:

Solicitud: 27289 - Boceto: 02

Liner Ext.:
BLANCO

Proveedor: 2
12 / 03 / 2019

FRUIT DESINFECTED ACCORDING TO RULE 2000/29/CE
PRODUCT USED: SODIUM HYPOCHLORITE 200 PPM - 2 MINUTES
FRUIT TREATED WITH: ORTHOPHENIL PHENOL,
THIABENDAZOLE, IMAZALIL. WAXED TREATMENT: E904, E914

CITRUSVIL IS CERTIFIED WITH THE HIGHEST
INTERNATIONAL STANDARDS OF QUALITY, HEALTH AND SAFETY,
ENVIRONMENT AND FOOD SAFETY

PRODUCED IN ARGENTINA
RUTA 302 KM 7 - T4178XAX CEVIL POZO - TUCUMÁN - ARGENTINA
TEL/FAX: (+54 381) 4 515500 / 515 - E-mail: freshfruit@citrusvil.com.ar

FRUTA DESINFECTADA SEGÚN DIRECTIVA 2000/29/CE
PRODUCTO UTILIZADO: HIPOCLORITO DE SODIO 200 PPM - 2 MINUTOS
FRUTA TRATADA CON: ORTOFENILFENATO DE SODIO,
TIABENDAZOL, IMAZALIL. TRATAMIENTO CERA: E904,E914.

CITRUSVIL ESTA CERTIFICADA CON LOS MÁS ALTOS
ESTÁNDARES INTERNACIONALES DE CALIDAD, SALUD
Y SEGURIDAD, MEDIO AMBIENTE Y SEGURIDAD ALIMENTARIA.

PRODUCIDO EN ARGENTINA
RUTA 302 KM 7 - T4178XAX CEVIL POZO - TUCUMÁN - ARGENTINA
REL/FAX: (+54 381) 4 515500 / 515 - E-mail: freshfruit@citrusvil.com.ar

LA CALIDAD DEFINE NUESTROS PRODUCTOS
QUALITY DEFINES OUR PRODUCTS

FRUIT DESINFECTED ACCORDING TO RULE 2000/29/CE
PRODUCT USED: SODIUM HYPOCHLORITE 200 PPM - 2 MINUTES
FRUIT TREATED WITH: ORTHOPHENIL PHENOL,
THIABENDAZOLE, IMAZALIL.
WAXED TREATMENT: E904, E914

FRUTA DESINFECTADA SEGÚN DIRECTIVA 2000/29/CE
PRODUCTO UTILIZADO: HIPOCLORITO DE SODIO 200 PPM - 2 MINUTOS
FRUTA TRATADA CON: ORTOFENILFENATO DE SODIO,
TIABENDAZOL, IMAZALIL.
TRATAMIENTO CERA: E904,E914.



WWW.GRUPOLUCCI.COM.AR WWW.GRUPOLUCCI.COM.AR
PRODUCIMOS CUIDANDO EL MEDIO AMBIENTE WE PRODUCE TAKING CARE OF THE ENVIRONMENT

Vista 3D



CITRUSVIL
 LEMON GROWING & PROCESSING
INDUSTRIA ARGENTINA



Cliente: CITRUSVIL S.A.
Producto: 18 KG TAPA BRAVO 2019



Este Boceto de impresión representa la grafica del producto final. Los tonos de colores varían respecto a la impresión realizada en producción y a lo observado en su Monitor, ya que es imposible reproducir las condiciones de Impresión Flexográfica. Consulte los tonos de colores con el Catalogo GCMI y/o con el representante de Smurfit Kappa S.A.

Envíe la aprobación dentro de las 24 hs. de recibido, para evitar demoras en las fechas de programación y fabricación. Revise cuidadosamente textos y graficas de su Boceto, de modo de evitar posibles errores. **Smurfit Kappa S.A.** no se responsabiliza por errores en la impresión no controladas de este Boceto.

AMARILLO
GCMI 13

VERDE
GCMI 2081

BORDEAUX
GCMI 609

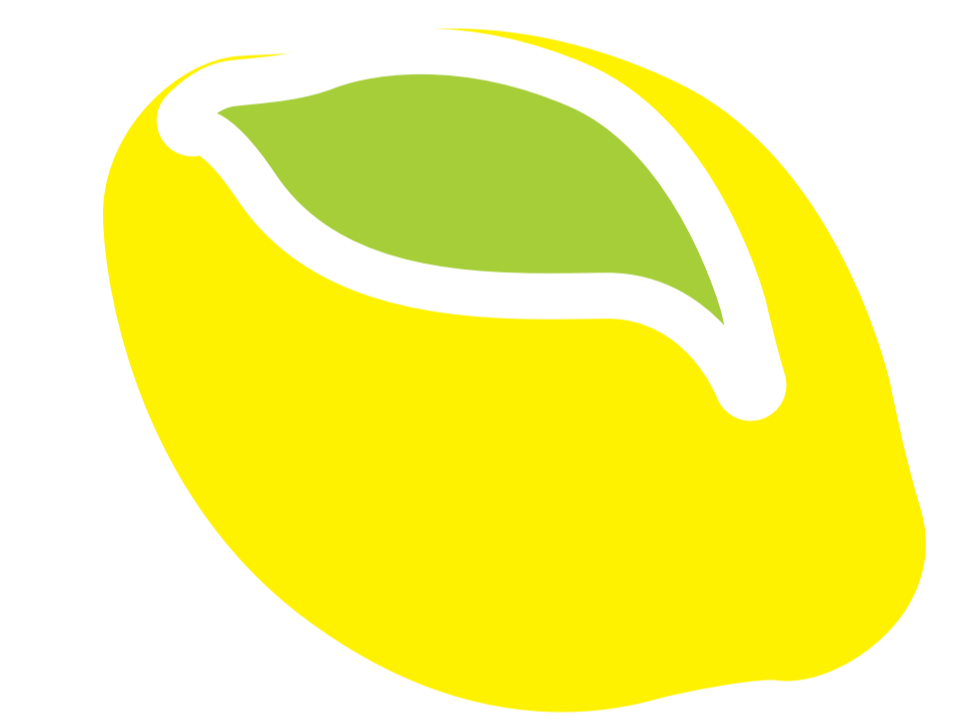
Colores:

Liner Ext.:
BLANCO

Proveedor: 2
12 / 03 / 2019

Solicitud: 27291 - Boceto: 02

Vista 3D



CITRUSVIL
LEMON GROWING & PROCESSING
INDUSTRIA ARGENTINA

FRUIT DESINFECTED ACCORDING TO RULE 2000/29/CE
PRODUCT USED: SODIUM HYPOCHLORITE 200 PPM - 2 MINUTES
FRUIT TREATED WITH: ORTHOPHENIL PHENOL, THIABENDAZOLE, IMAZALIL. WAXED TREATMENT: E904, E914
CITRUSVIL IS CERTIFIED WITH THE HIGHEST INTERNATIONAL STANDARDS OF QUALITY, HEALTH AND SAFETY, ENVIRONMENT AND FOOD SAFETY
PRODUCED IN ARGENTINA
RUTA 302 KM 7 - T4178XAX CEVIL POZO - TUCUMÁN - ARGENTINA
TEL/FAX: (+54 381) 4 515500 / 515 - E-mail: freshfruit@citrusvil.com.ar

FRUTA DESINFECTADA SEGÚN DIRECTIVA 2000/29/CE
PRODUCTO UTILIZADO: HIPOCLORITO DE SODIO 200 PPM - 2 MINUTOS
FRUTA TRATADA CON: ORTOFENILFENATO DE SODIO, TIABENDAZOL, IMAZALIL. TRATAMIENTO CERA: E904,E914.
CITRUSVIL ESTA CERTIFICADA CON LOS MÁS ALTOS ESTÁNDARES INTERNACIONALES DE CALIDAD, SALUD Y SEGURIDAD, MEDIO AMBIENTE Y SEGURIDAD ALIMENTARIA.

PRODUCIDO EN ARGENTINA
RUTA 302 KM 7 - T4178XAX CEVIL POZO - TUCUMÁN - ARGENTINA
REL/FAX: (+54 381) 4 515500 / 515 - E-mail: freshfruit@citrusvil.com.ar

LA CALIDAD DEFINE NUESTROS PRODUCTOS
QUALITY DEFINES OUR PRODUCTS

FRUIT DESINFECTED ACCORDING TO RULE 2000/29/CE
PRODUCT USED: SODIUM HYPOCHLORITE 200 PPM - 2 MINUTES
FRUIT TREATED WITH: ORTHOPHENIL PHENOL, THIABENDAZOLE, IMAZALIL. WAXED TREATMENT: E904, E914
FRUTA DESINFECTADA SEGÚN DIRECTIVA 2000/29/CE
PRODUCTO UTILIZADO: HIPOCLORITO DE SODIO 200 PPM - 2 MINUTOS
FRUTA TRATADA CON: ORTOFENILFENATO DE SODIO, TIABENDAZOL, IMAZALIL. TRATAMIENTO CERA: E904,E914.

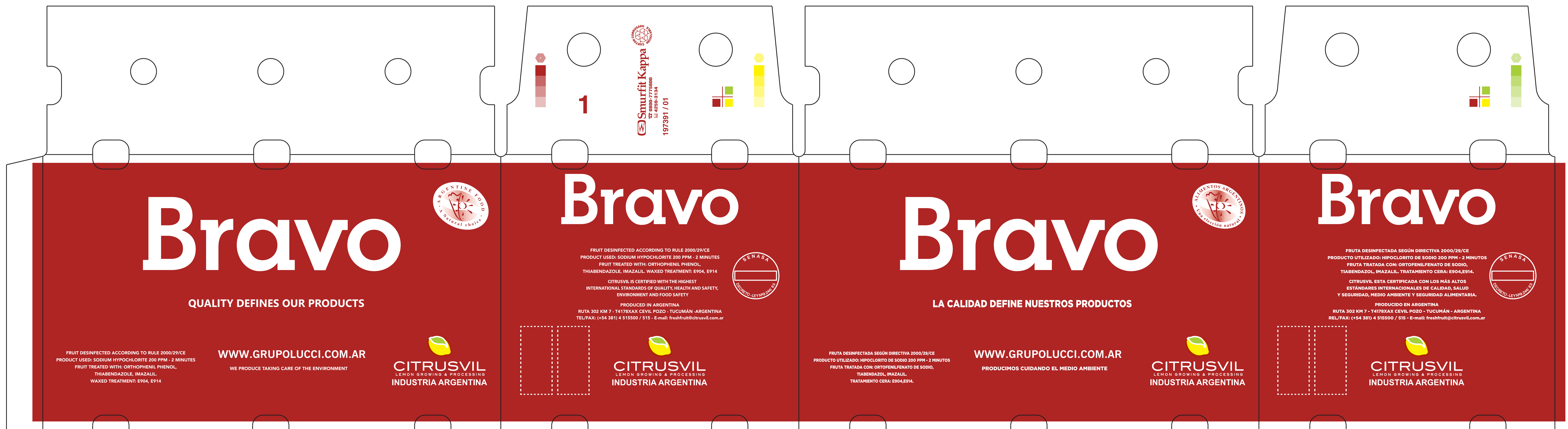


WWW.GRUPOLUCCI.COM.AR

WE PRODUCE TAKING CARE OF THE ENVIRONMENT

WWW.GRUPOLUCCI.COM.AR

PRODUCIMOS CUIDANDO EL MEDIO AMBIENTE



Cliente: CITRUSVIL S.A.
Producto: 18 KG TAPA LA PAZ 2019



Este Boceto de impresión representa la grafica del producto final. Los tonos de colores varían respecto a la impresión realizada en producción y a lo observado en su Monitor, ya que es imposible reproducir las condiciones de Impresión Flexográfica. Consulte los tonos de colores con el Catalogo GCMI y/o con el representante de Smurfit Kappa S.A.

Envíe la aprobación dentro de las 24 hs. de recibido, para evitar demoras en las fechas de programación y fabricación.
 Revise cuidadosamente textos y graficas de su Boceto, de modo de evitar posibles errores.
Smurfit Kappa S.A. no se responsabiliza por errores en la impresión no controladas de este Boceto.

AMARILLO
GCMI 13

VERDE
GCMI 2081

NEGRO
GCMI 90

Colores:

Solicitud: 27292 - Boceto: 01

Liner Ext.:
BLANCO

Proveedor: 2
09 / 03 / 2019

FRUIT DESINFECTED ACCORDING TO RULE 2000/29/CE
PRODUCT USED: SODIUM HYPOCHLORITE 200 PPM - 2 MINUTES
FRUIT TREATED WITH: ORTHOPHENIL PHENOL, THIABENDAZOLE, IMAZALIL. WAXED TREATMENT: E904, E914

CITRUSVIL IS CERTIFIED WITH THE HIGHEST INTERNATIONAL STANDARDS OF QUALITY, HEALTH AND SAFETY, ENVIRONMENT AND FOOD SAFETY

PRODUCED IN ARGENTINA
RUTA 302 KM 7 - T4178XAX CEVIL POZO - TUCUMÁN -ARGENTINA
TEL/FAX: (+54 381) 4 515500 / 515 - E-mail: freshfruit@citrusvil.com.ar

FRUIT DESINFECTED ACCORDING TO RULE 2000/29/CE
PRODUCT USED: SODIUM HYPOCHLORITE 200 PPM - 2 MINUTES
FRUIT TREATED WITH: ORTHOPHENIL PHENOL, THIABENDAZOLE, IMAZALIL. WAXED TREATMENT: E904, E914

QUALITY DEFINES OUR PRODUCTS
WWW.GRUPOLUCCI.COM.AR
WE PRODUCE TAKING CARE OF THE ENVIRONMENT

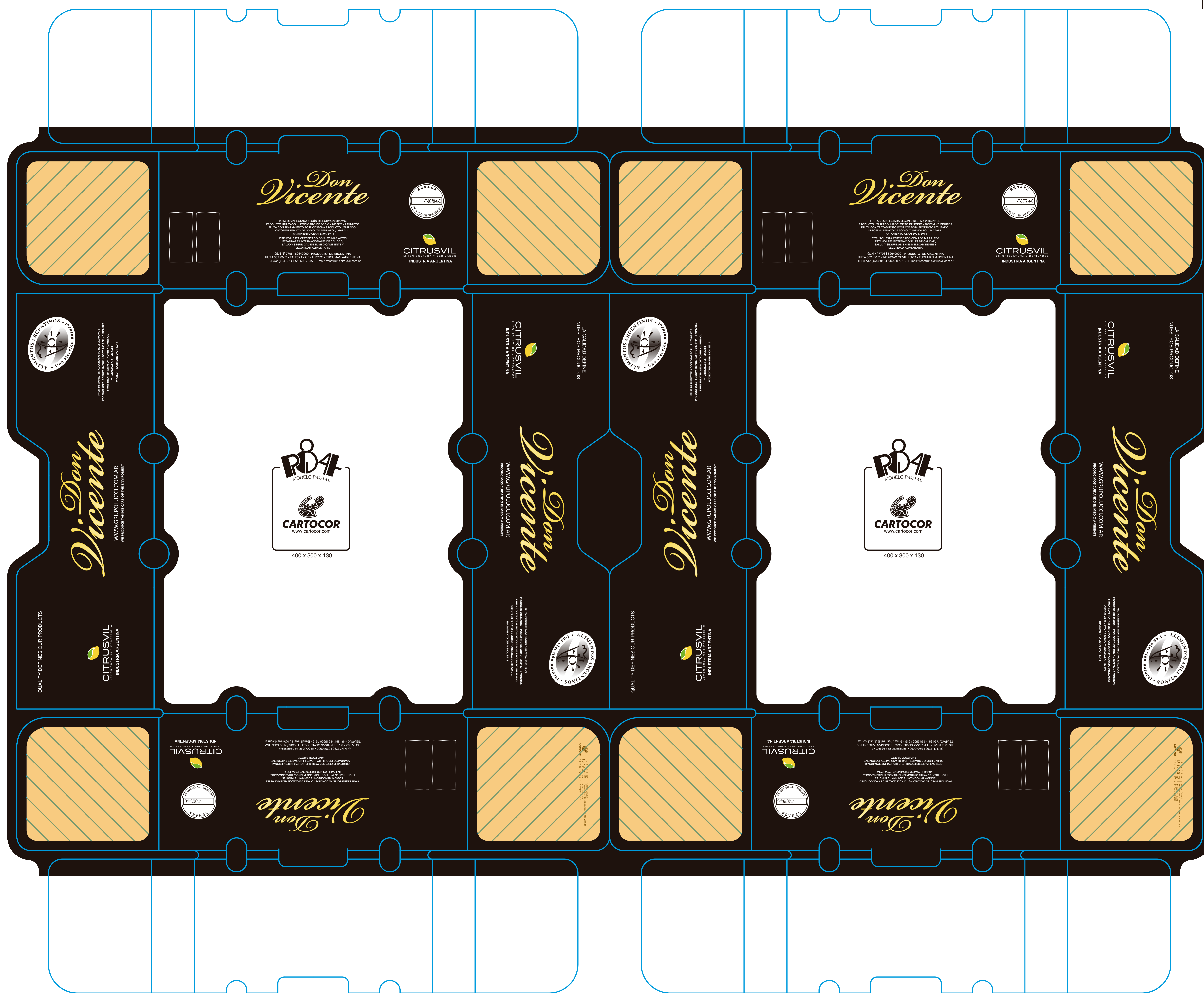
Vista 3D



1150

980

30



N° DISEÑO GRAFICO: 2206 - REV.2

FECHA: 12/04/2018

CLIENTE: CITRUSVIL
 PRODUCTO: PLATO P84-1 LL 400x300x130 Don Vicente

DG: MM
 DI: LC

COLORES **1** P. 115c **2** P. 368C **3** NEGRO **4** **5** **6** NEGRO **7** BARNIZ

GEOMETRÍA TROQUEL: 30-2878 GOLPES:2 GEOMETRÍA: 300324 - Alt A - R00 MANTO: 2258 REV1

CARTULINA MEDIDA: 98 x115 CM TIPO: Virgen Reciclada SENTIDO DE FIBRA: → ↑

APROBACIONES BOCETO MAIL: 16/03/2018 DIGITALES: SI NO

OBSERVACIONES **EXCLUSIÓN DE BARNIZ**
 REV.1: SE INVIRTIERON Y ALINEARON LOS DATOS DE LOS CABEZALES: RECUADROS DE PUNTOS Y LOGO SENASA + LOGO CITRUSVIL.
 REV 2: SE AGREGÓ SELLO "ALIMENTOS ARGENTINOS"
 APLICAR **PANTONE 115C**. EN EL LIMON DEL LOGO DE CITRUSVIL Y EN DON VICENTE. APLICAR NEGRO REFUERZO.

1150

980

30



N° DISEÑO GRAFICO: 2259 - REV.2

FECHA: 12/04/2018

CLIENTE: CITRUSVIL

PRODUCTO: PLATO P84-1 LL 400x300x130 Mademoiselle

DG: MM

DI: LC

COLORES

1 P. 115c

2 P. 072C

3 P.362C

4 P.1595C

5 P.130C

6 NEGRO

7 BARNIZ

GEOMETRÍA

TROQUEL: 30-2878

GOLPES:2

GEOMETRÍA: 300324 - Alt A - R00

MANTO: 2258 REV1

CARTULINA

MEDIDA: 98 x115 CM

TIPO:

 Virgen RecicladaSENTIDO DE FIBRA: → ↑

APROBACIONES

BOCETO MAIL: 16/03/2018

DIGITALES: SI NO

OBSERVACIONES

EXCLUSIÓN DE BARNIZ

REV.1: SE INVIRTIERON Y ALINEARON LOS DATOS DE LOS CABEZALES: RECUADROS DE PUNTOS Y LOGO SENASA + LOGO CITRUSVIL.

REV 2: SE AGREGÓ SELLO "ALIMENTOS ARGENTINOS", logos Fontestad y cambiaron pantones

APLICAR PANTONE 115C. EN EL LIMON DEL LOGO DE CITRUSVIL. APLICAR EL PANT. 362C EN LA HOJA DEL LOGO DE CITRUSVIL, EN LAS HOJAS DE LA NARANJA. APLICAR EL P.130C EN EL CUERPO DE LA NARANJA. APLICAR EL P.1595C EN MEDIA LUNA, OJOS Y LABIOS DE LA FRUTA. APLICAR EL PANT. 072C EN EL FONDO.



República Argentina - Poder Ejecutivo Nacional
2019 - Año de la Exportación

Hoja Adicional de Firmas
Informe gráfico

Número:

Referencia: Ejemplar de muestra del rótulo que corresponda al/los producto/s en cuestión

El documento fue importado por el sistema GEDO con un total de 13 pagina/s.